



V6

Inspiring everyday efficiency



Maggiore efficienza nel lavoro di imaging quotidiano

Inizia il viaggio verso cure più efficienti, grazie al sistema ecografico Samsung V6. La nostra soluzione più efficiente in campo veterinario offre eccezionale nitidezza e funzionalità automatizzate avanzate. In più, il motore di imaging all'avanguardia di Samsung, Crystal Architecture™, assicura agli ecografisti un'esperienza di imaging affidabile.

Scopri la semplicità d'uso del nostro sistema, progettato appositamente per alleggerire il carico di lavoro e migliorare l'usabilità. La potenza del nostro sistema è migliorata anche grazie alla capacità della sua batteria, che offre un'ulteriore praticità d'uso. Il sistema ecografico Samsung V6 è un sistema su cui puoi fare affidamento per ottenere un'efficienza eccezionale che soddisfi le tue necessità quotidiane di imaging ecografico.

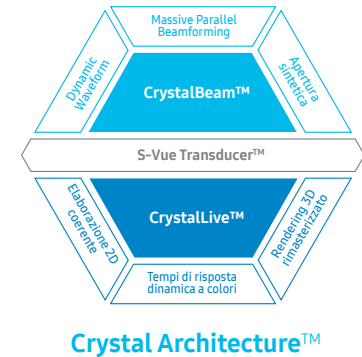


Visita la pagina web



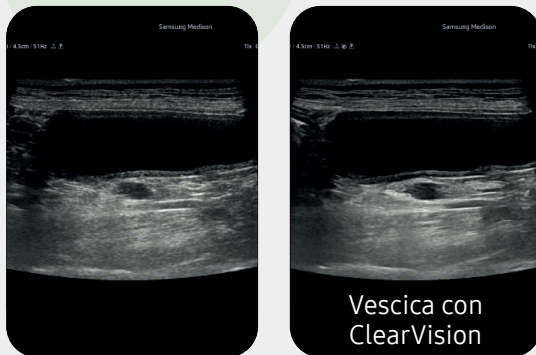
Affidabilità aumentata grazie a prestazioni di imaging superiori

Il sistema V6 offre immagini in 2D e a colori dalla qualità eccezionale create su misura per l'imaging veterinario, basate sul motore di imaging principale di Samsung, Crystal Architecture™. Grazie alle sue capacità di imaging complete, il V6 è progettato per sostenere agevolmente le tue necessità durante il lavoro di imaging quotidiano, offrendo l'acquisizione di immagini nitide e accurate. Scopri l'affidabilità e l'accuratezza della scansione ecografica del sistema V6.



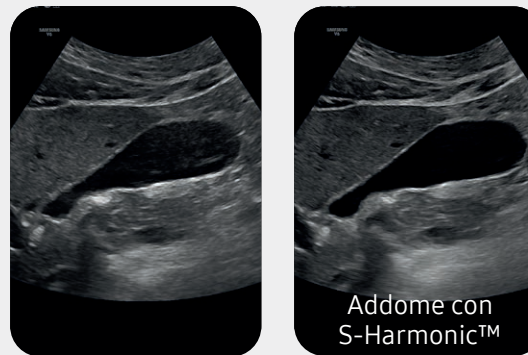
Riduzione del rumore per migliorare la qualità di immagine in 2D

Il filtro di riduzione del rumore aumenta la risoluzione, creando nitide immagini 2D per prestazioni diagnostiche ottimali. Inoltre, **ClearVision** garantisce un'ottimizzazione specifica per ogni applicazione clinica e un'avanzata risoluzione temporale in modalità Live Scan.



Prestazioni di imaging uniformi da vicino a lontano

S-Harmonic™ mitiga il rumore del segnale, aumenta il contrasto e offre prestazioni di imaging uniformi dell'area generale da vicino a lontano.

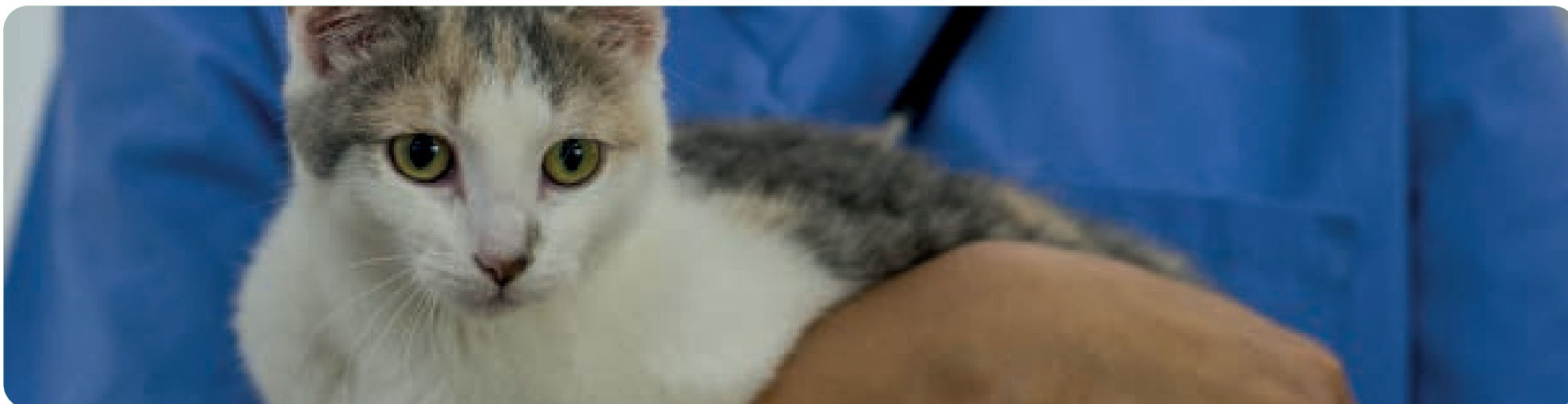


Visualizzazione migliorata delle strutture nascoste nelle regioni in ombra

ShadowHDR™ applica selettivamente ultrasuoni ad alta o bassa frequenza per identificare le zone in ombra, come la testa o la colonna vertebrale del feto, dove si verifica l'attenuazione.

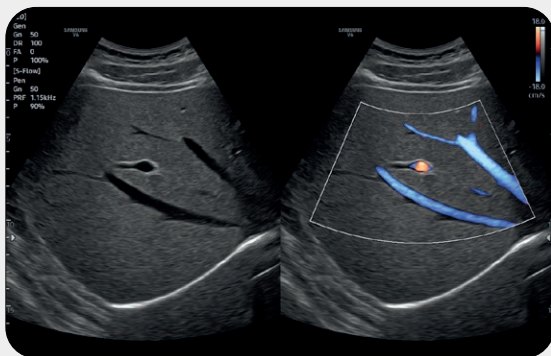
Attenuazione delle aree sfocate dell'immagine

HQ-Vision™¹ fornisce immagini chiare mitigando le aree dell'immagine ecografica che risultano più sfocate rispetto alla loro effettiva natura.



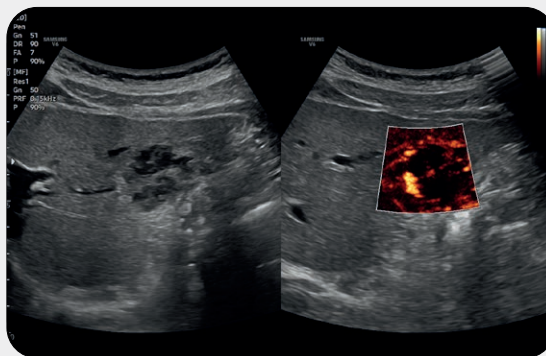
Analisi dei vasi periferici con il Power Doppler direzionale

S-Flow™¹, una tecnologia di imaging con Power Doppler direzionale, può aiutare a rilevare i vasi ematici periferici più sottili. Permette una diagnosi accurata quando l'analisi del flusso ematico è particolarmente difficile.



Visualizzazione delle strutture microvascolari a flusso lento

MV-Flow™¹ offre un imaging a colori avanzato per la visualizzazione delle strutture microvascolarizzate a flusso lento. Risulta particolarmente adatto per un'osservazione accurata di queste strutture.



Visualizzazione tridimensionale del flusso ematico

LumiFlow™¹ è un software per la visualizzazione tridimensionale del flusso ematico, che consente di individuare intuitivamente la struttura dei vasi sanguigni di qualunque dimensione.



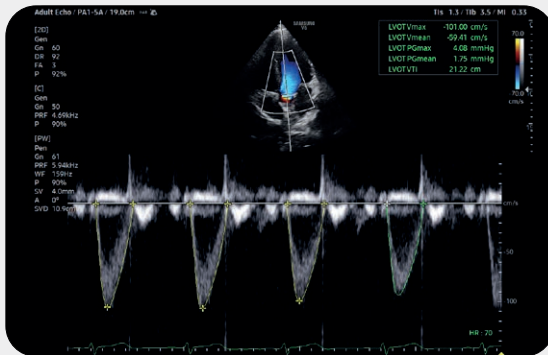
Ottieni una nuova confidenza diagnostica grazie a strumenti completi

Migliora le tue diagnosi ecografiche quotidiane con il sistema V6, una soluzione versatile creata per sostenere in modo efficiente le richieste cliniche nell'imaging veterinario. Sfrutta i nostri strumenti automatizzati più recenti, che permettono di lavorare in modo più semplice e ottenere risultati affidabili. Creiamo sistemi che ti assistano migliorando e mettendo al primo posto la salute del paziente, e il V6 rappresenta l'eccellenza.

Uno strumento di reporting automatizzato per la diagnosi cardiaca

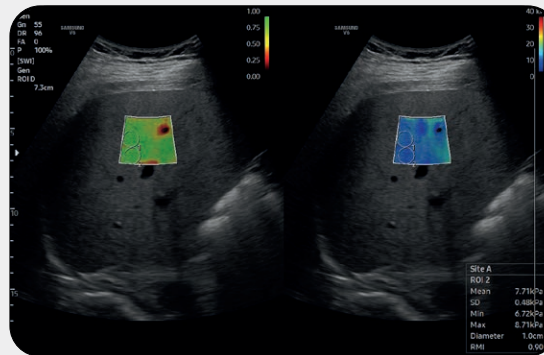


HeartAssist™¹, una funzionalità basata sulla tecnologia Deep Learning, permette la classificazione automatica dell'immagine ecografica nelle viste di misurazione necessarie per la diagnosi cardiaca e offre i risultati delle misurazioni.



Mostra e quantifica la rigidità dei tessuti in modo non invasivo

S-Shearwave Imaging™¹ permette la valutazione non invasiva della rigidità tissutale in diverse applicazioni. Elastografia codificata per colore, misurazioni quantitative, opzioni di visualizzazione e funzionalità ROI selezionabili dall'utente sono utili per ottenere diagnosi accurate.



Visualizzazione della rigidità tissutale con imaging a colori

L'**ElastoScan+™¹** è una tecnica diagnostica ecografica per l'imaging dell'elasticità, e serve a osservare la trasformazione dell'elasticità tissutale a causa di forze interne o esterne, convertendo la rigidità relativa in un'immagine a colori.

Visualizzazione chiara della punta dell'ago

Con una precisione millimetrica, **NeedleMate+™¹** delinea la posizione dell'ago durante interventi chirurgici come il blocco nervoso. Accuratezza ed efficienza migliorate negli interventi sono possibili grazie all'orientamento del fascio aggiunto al NeedleMate+™.

Visualizzazione in campo esteso

Panoramic+¹ mostra le immagini in campo esteso in modo che gli utenti possano esaminare ampie aree che non rientrano in una sola immagine singola. L'imaging in Panoramic+ supporta anche la scansione angolare da un'acquisizione di dati con trasduttore lineare.

Altre funzionalità

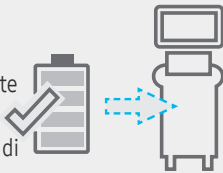
AutoEF¹, TAI™¹, TSI™¹, EzHRI™¹, NerveTrack™¹, CEUS+¹

Ottimizza il flusso di lavoro con preziose funzionalità per risparmiare tempo

Il sistema V6 è progettato appositamente per ottimizzare l'efficienza lavorativa degli operatori sanitari, in particolare grazie ad accessibilità da remoto, flusso di lavoro semplificato, schermate più ampie per migliorare la user experience e il suo design compatto, ma potente, dotato di batterie, funzionalità che lo rendono versatile e adattabile a diversi ambienti ospedalieri.

Utilizzo continuativo del sistema quando l'alimentazione AC è temporaneamente non disponibile

BatteryAssist™¹ offre alimentazione a batteria al sistema, permettendo agli utenti di praticare ecografie quando l'alimentazione AC è temporaneamente non disponibile. Permette inoltre di spostare il sistema senza la necessità di spegnerlo e riaccenderlo.



* Il tempo di scansione in tempo reale senza alimentazione AC è di circa 3 volte più lungo rispetto alla scansione in tempo reale del modello precedente, HS60.

Confronto dell'esame attuale con il precedente in una visualizzazione affiancata

EzCompare™ configura automaticamente impostazioni, annotazioni e body marker dell'immagine con quelle dell'esame precedente.



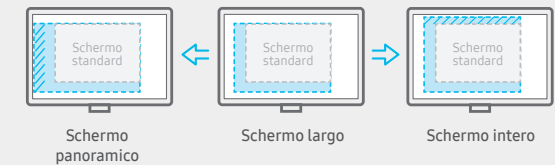
Protocolli predefiniti per assicurare il rispetto costante di ogni fase

EzExam+™¹ permette di costruire o utilizzare un protocollo predefinito e assegna i protocolli per gli esami effettuati regolarmente in ospedale, con l'obiettivo di ridurre la procedura da seguire.



Selezione combinazioni preimpostate e trasduttore con un clic

QuickPreset permette all'utente di selezionare le combinazioni preimpostate e del trasduttore più comuni con un solo clic.



Visualizzazione delle immagini allargate

L'esame ecografico può essere svolto visualizzando immagini e clip video con diversi livelli di ingrandimento a seconda delle preferenze dell'utente.

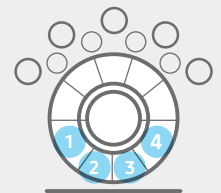
Personalizzazione delle funzioni di uso frequente sul touchscreen

TouchEdit, un touchscreen personalizzabile, permette all'utente di spostare le funzioni di uso frequente nella prima pagina.



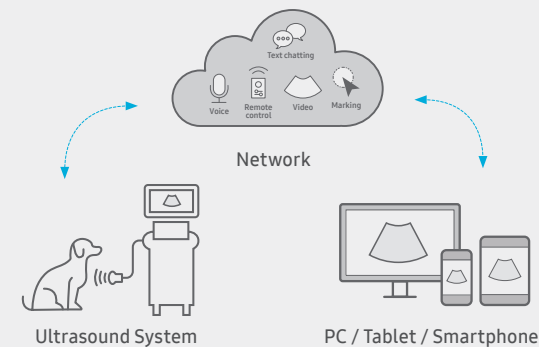
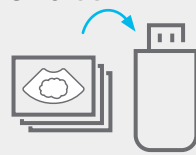
Assegnazione delle funzioni ai pulsanti vicino al trackball

I pulsanti attorno al trackball possono essere personalizzati, per selezionare in modo semplice le funzioni di uso comune.



Salvataggio dei dati di imaging direttamente su una chiavetta USB

L'utente può esportare direttamente immagini/clip video con una chiavetta USB.



Condivisione delle immagini, discussione e controllo da remoto del sistema ecografico in tempo reale

SonoSync™ 1,4 è disponibile per PC, smartphone, ecc., come soluzione di condivisione delle immagini in tempo reale che permette una migliore comunicazione per le cure e la formazione tra medici ed ecografisti. Vengono inoltre fornite funzionalità di chat, sia audio sia testuale, e marcatura in tempo reale, per una miglior comunicazione; è inoltre inclusa la funzione MultiVue che permette di monitorare più immagini ecografiche su una sola schermata.



Scopri di più

Samsung Healthcare Cybersecurity

Per affrontare la crescente necessità di cybersecurity, Samsung offre una soluzione in grado di supportare i propri clienti fornendo loro gli strumenti atti a proteggerli contro le minacce informatiche che potrebbero compromettere i preziosi dati dei pazienti e la qualità delle cure.



Scopri di più



Prevenzione delle intrusioni



Controllo degli accessi

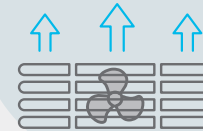


Protezione dei dati



Efficace sistema di raffreddamento

Un efficace sistema di raffreddamento ad aria raffredda il sistema ecografico dissipando costantemente il calore e riducendo il rumore della ventola.



Materiali riciclati

Continuando nella sua politica a favore di un futuro più verde, Samsung ha applicato una copertura ecologica in resina alla copertura esterna della presa d'aria.



Materiali riciclati

Imballaggio ecocompatibile

Confezione riutilizzabile composta da carta riciclata ecologica. Samsung si impegna a raggiungere la neutralità carbonica per la terra e l'ambiente.



Scopri di più



Materiali riciclati



Imballaggio ecocompatibile

Selezione completa di trasduttori

Trasduttori convex



CA1-7AD
Addominale, Muscoloscheletrico, Vascolare, Ostetrico, Ginecologico, Pediatrico, Urologico



CA1-7SD *
Addominale, Muscoloscheletrico, Vascolare, Ostetrico, Ginecologico, Toracico, Pediatrico, Urologico



CA3-10A
Addominale, Muscoloscheletrico, Vascolare, Ostetrico, Ginecologico, Toracico, Pediatrico, Urologico



CA4-10M *
Addominale, Vascolare, Pediatrico, Addominale veterinario, Ecografico veterinario

Trasduttori phased array



PA1-5A PE
Addominale, Pediatrico, Toracico, Vascolare, TCD, Addominale veterinario, Ecografico veterinario



PA3-8B
Addominale, Cardiaco, Pediatrico, Vascolare, TCD, Addominale veterinario, Ecografico veterinario



PA4-12B
Addominale, Cardiaco, Pediatrico, Vascolare, TCD, Addominale veterinario, Ecografico veterinario

Trasduttori lineari



LA2-9S *
Addominale, Muscoloscheletrico, Parti piccole, Vascolare, Pediatrico



LA3-14AD
Addominale, Muscoloscheletrico, Parti piccole, Vascolare, Pediatrico, Addominale veterinario



LA4-18AD *
Addominale, Muscoloscheletrico, Parti piccole, Vascolare, Pediatrico, Addominale veterinario



LA3-22AI
Muscoloscheletrico, Intraoperatorio



L3-22
Muscoloscheletrico, Parti piccole, Vascolare, Pediatrico

* Trasduttori ergonomici

Il nuovo trasduttore endocavitario favorisce una presa naturale grazie allo spostamento del punto di massima ampiezza in posizione più avanzata e all'aumento della lunghezza dell'impugnatura in modo da offrire una distribuzione bilanciata del peso.



Guida per la pulizia e la disinfezione

* La disponibilità del prodotto, delle funzioni, delle opzioni e dei trasduttori potrebbe variare in base al paese.

* Vendita e spedizione possibili solo previa approvazione degli affari regolatori.

Per maggiori informazioni contattare il proprio rappresentante locale.

* Questo prodotto è un dispositivo medico: prima dell'uso leggere con attenzione il manuale per l'utente.

* S-Vue Transducer™ è il nome della tecnologia di trasduzione avanzata di Samsung.

1. Funzionalità opzionale che richiede un ulteriore acquisto.

2. Il valore strain per l'ElastoScan+™ non trova applicabilità negli Stati Uniti e in Canada.

3. Le raccomandazioni sulla benignità o malignità dei risultati in S-Detect™ non sono applicabili negli Stati Uniti.

4. SonoSync™ è una soluzione di condivisione delle immagini.

SAMSUNG MEDISON CO., LTD.

© 2023 Samsung Medison Tutti i diritti riservati.

Samsung Medison si riserva il diritto di modificare design, confezione, specifiche e caratteristiche mostrati nel presente documento senza preavviso od obbligo di preavviso.



CE 0123

SAMSUNG

SAMSUNG

Distribuita in Veterinaria in esclusiva per l'Italia da



Scansiona il QRcode
o visita il sito
samsunghealthcare.com

FOSCHI
Per richiedere una demo contatta il tuo agente di zona oppure scrivi a preventivi@foschigroup.com
o contattaci allo 06 417 905 800 o visita il nostro e.commerce all'indirizzo shop.demas.it