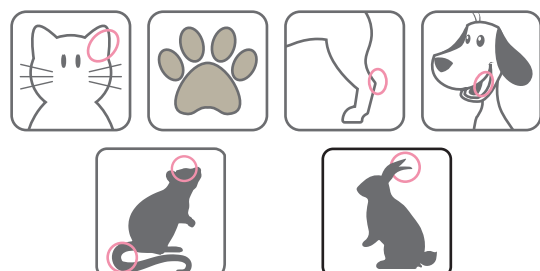


4. Svitare il cappuccio del dispositivo della lancetta, inserire la lancetta nell'apposito supporto del pungidito e premere con decisione verso il basso fino al completo innesto. Ruotare il disco protettivo della lancetta fino a separarlo dalla lancetta.

Per ottenere un prelievo di sangue capillare si possono scegliere i seguenti siti:

- L'orecchio - (gatti, cani e conigli)
- Zampa (cani e gatti)
- Labbro interno (cani)
- Coda (ratti)



5. Prelevare una goccia di sangue utilizzando la lancetta e il dispositivo di puntura. Avvicinare la striscia dalla parte della finestra color ora al punto trattato. Il sangue verrà aspirato automaticamente nella striscia.
6. Lo strumento esegue il conto alla rovescia da 5 a 1, quindi il risultato viene visualizzato sul display dopo un segnale acustico. Il risultato del test verrà automaticamente memorizzato



VivaChek™

VivaChek Biotech (Hangzhou) Co., Ltd.
Level 2, Block 2, 146 East Chaofeng Rd.,
Yuhang Economy Development Zone,
Hangzhou, 311100, Zhejiang, P.R. China
www.vivachek.com



© 2023 VivaChek Biotech (Hangzhou) Co., Ltd.

CE

MANUTENZIONE E RISOLUZIONE DEI PROBLEMI

Per la risoluzione dei problemi e informazione sugli errori fare riferimento al Manuale d'uso oppure contattare il rivenditore locale per ricevere ulteriore assistenza.

COSA SIGNIFICA	COSA DEVI FARE
E 1	Errore della striscia La striscia reattiva è difettosa o danneggiata o inserita in modo errato. Eliminare la striscia reattiva e ripetere il test con una nuova.
E 2	Errore campione di sangue E' stata applicata una quantità di sangue insufficiente. Eliminare la striscia reattiva e ripetere il test utilizzando una striscia nuova e un campione di sangue più grande
E 3	Striscia reattiva non corretta Eliminare la striscia reattiva e ripetere il eseguire il test con una nuova striscia reattiva. Assicurarsi che stai utilizzando una striscia Glucovet
E 4	Errore campione di sangue E' stata applicata una quantità di sangue insufficiente. Eliminare la striscia reattiva e ripetere il test utilizzando una striscia nuova e un campione di sangue più grande
E 5	Errore di temperatura Se la temperatura ambientale è superiore o inferiore al range corretto sul display verrà visualizzata l'icona di un termometro. Spostarsi in un luogo con temperatura tra i 10 e i 45°C attendere 30 minuti ed eseguire un nuovo test.
E 6 E 7 E 8 E 9	Errore hardware Togliere la batteria e riavviare il glucometro. Se il problema persiste contattare l'assistenza
E 10	Quantità non sufficiente di sangue Non aggiungere una seconda goccia. Scartare la striscia reattiva e ricominciare con a nuova striscia reattiva
LO	Il risultato inferiore a 10 mg/dL (0.6 mmol/L) Ripetere il test utilizzando una nuova striscia. Se il tuo risultato lampeggia ancora LO, contatta i tuoi veterinari il prima possibile.
HI	Il risultato del test è superiore a 600 mg/dL (33,3 mmol/L) Lava e asciuga bene le mani e la parte testata dell'animale. Ripetere il test utilizzando a nuova striscia reattiva. Se il tuo risultato è ancora lampeggia HI, contatta il tuo veterinari il prima possibile.

GLUCÖvet

Glucometro/Blood Glucose Monitoring System



Guida rapida

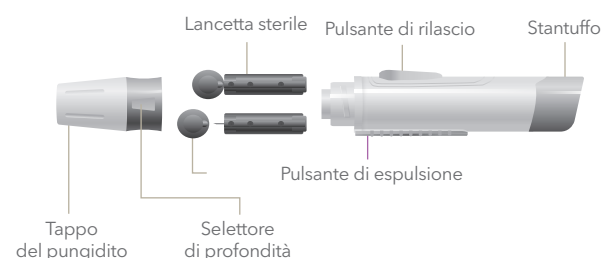
Leggere le istruzioni complete sul manuale d'uso, prima di effettuare un test con il GlucoVet. Solo per uso Veterinario.

Numero:
Data effettiva:

Il tuo GLUCÖvet



Pungidito

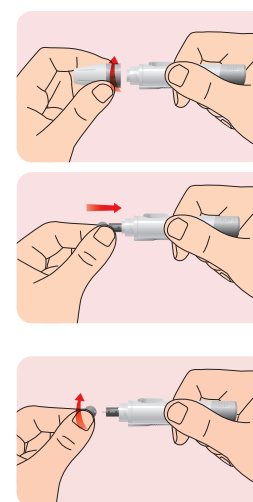


Preparare il pungidito

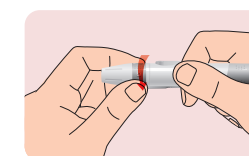
IMPORTANTE

Prima del test, pulire la parte di test dell'animale con un tampone imbevuto di alcol o acqua saponata. Asciugare accuratamente le mani e testare la parte dell'animale domestico.

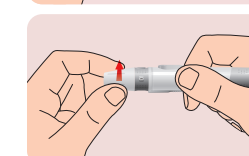
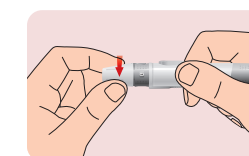
1. Svitare il cappuccio del dispositivo della lancetta, inserire la lancetta nell'apposito supporto del pungidito.
2. Premere con decisione verso il basso fino al completo innesto. Ruotare il disco protettivo della lancetta fino a separarlo dalla lancetta



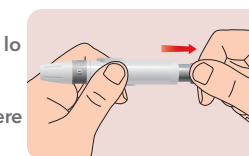
3. Riavvitare il cappuccio del dispositivo



4. Regolare la profondità di puntura ruotando il selettore. Il selettore prevede le posizioni da 1 a 5. La profondità minima è ideale per siti più delicati; Quella massima è ideale per pelle spessa e callosa.



5. Dopo aver caricato il dispositivo, tirando indietro lo stantuffo, premerlo saldamente contro la pelle dell'animale e quindi premere il pulsante di rilascio.



Esecuzione del test della glicemia

1. Estrarre una striscia reattiva nuova dal contenitore e richiuderlo ermeticamente.
2. Inserire la striscia reattiva nella fessura. Il glucometro si accenderà automaticamente
3. Quando il simbolo della goccia di sangue lampeggia, il glucometro è pronto per l'esecuzione del test



Note: Il tipo di test iniziale è impostato su Gatto, è possibile impostare il tipo di test tenendo premuto il pulsante fino a quando lo strumento emette un segnale acustico, quindi il tipo di test potrà essere cambiato in base all'animale da testare.

颜色：CMYK

VivaChek™			
Description	VQPET H Quick Reference Guide(En)	Code No.	
Material	128g铜版纸+水性上光, Z字折	Size	420x105mm
Deigned by		Checked by	
Approved by		Effective Date	