

RAZZE  
DA 1 A 10 ANNI  
SPECIALE MAINE COON



# MAINE COON 31



## Maine Coon 31

è la soluzione alimentare studiata per soddisfare il gigante dei gatti di razza, garantendogli un apporto nutrizionale adeguato alle sue esigenze.



## CONFEZIONI

0,4 kg  
2 kg  
4 kg  
10 kg

## LE SUE CARATTERISTICHE

### MORFOLOGIA FACIALE PARTICOLARE

Il Maine Coon ha la testa massiccia, il muso squadrato e le mascelle potenti che lo spingono ad inghiottire senza masticare.

### SENSIBILITÀ ARTICOLARE

La grande taglia, insieme alla sua inclinazione per la caccia e il gioco, rendono il Maine Coon molto sensibile nelle articolazioni.

### BELLEZZA DEL PELO

Il Maine Coon ha un mantello morbido e setoso, che richiede un'alimentazione specifica per mantenere bellezza e salute.

## SOLUZIONI ROYAL CANIN

### CROCCHETTA SU MISURA



Una crocchetta per taglia, forma e tessitura adatta alle sue mascelle facilita la presa, rallenta la velocità d'ingestione e favorisce l'azione di spazzolatura.

### MANTENIMENTO DELLE ARTICOLAZIONI



Una combinazione di **glucosamina, condroitina** e acidi grassi Omega 3 (EPA e DHA) contribuisce al buon funzionamento delle articolazioni.

### BRILLANTEZZA E BELLEZZA DEL PELO

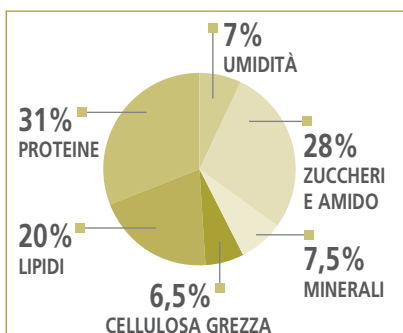


Un complesso esclusivo di nutrienti attivi (**olio di borragine, EPA, DHA e vitamine**) esalta la morbidezza e la luminosità del pelo.

RAZZE  
DA 1 A 10 ANNI  
SPECIALE MAINE COON

# MAINE COON 31

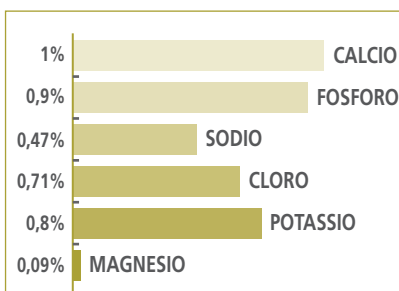
## ANALISI MEDIE



### ALTRI NUTRIENTI

AMIDO (%)	23,5
FIBRE (%)	11
ACIDO LINOLEICO (%)	4,8
ACIDO ARACHIDONICO (%)	0,1
OMEGA 6 (%)	5
OMEGA 3 (%)	0,8
EPA + DHA (%)	0,31

## MINERALI



### OLIGOELEMENTI (mg/Kg)

FERRO	210
RAME	25
ZINCO	235
MANGANESE	64
SELENIO	0,2
IODIO	2,5

## VITAMINE

VITAMINA A (UI/Kg)	22000
VITAMINA D3 (UI/Kg)	1500
VITAMINA E (mg/Kg)	600
VITAMINA C (mg/Kg)	300

### ALTRE VITAMINE (mg/Kg)

VITAMINA B1	25
VITAMINA B2	49
PANTOTENATO	144
VITAMINA B6	76
VITAMINA B12	0,2
NIACINA	963
BIOTINA	3
ACIDO FOLICO	12,4
COLINA	3000

## QUANTITÀ GIORNALIERE RACCOMANDATE

Peso del gatto (in Kg)	Magro	Peso forma	Sovrappeso
4	70	55	45
5	85	70	55
6	105	80	65
7	120	95	80
8	-	110	90
9 e +	-	125	100

Alimento (g/giorno)

## RACCOMANDATO PER LA GATTA GESTANTE O ALLATTANTE

Gatta gestante	da 60 a 190 g
Gatta allattante	a volontà

## APPORTO ENERGETICO

ENERGIA (kcal/Kg)	4010
-------------------	------

## AMMINOACIDI

TAURINA (%)	0,3
L-CARNITINA (mg/Kg)	50
POLIFENOLI di UVA e TÈ VERDE (mg/Kg)	150
CONDROITINA e GLUCOSAMINA (mg/Kg)	500