

VITA IN CASA E ALL'APERTO  
DA 1 A 10 ANNI  
ATTIVITÀ INTENSA



## OUTDOOR 30



Outdoor 30 offre un'alimentazione adeguata al gatto che trascorre molto tempo all'aperto e che ha il metabolismo e i bisogni nutrizionali influenzati dall'intensa attività fisica.



CONFEZIONI  
0,4 kg  
2 kg  
4 kg  
10 kg

### LE SUE CARATTERISTICHE

#### VITA ATTIVA

Stando molto tempo all'esterno il gatto corre, si arrampica sugli alberi e esplora il territorio oltre ad affrontare frequenti variazioni di temperatura.

#### RISCHI ESTERNI

Stando all'esterno il gatto può contrarre malattie infettive, parassitose, o ingerire prodotti tossici mettendo a dura prova il sistema immunitario.

#### SOLLECITAZIONI FISICHE

Lo stile di vita caratterizzato da un'attività intensa sollecita il fisico del gatto ed in particolare il suo sistema articolare.

### SOLUZIONI ROYAL CANIN

#### LIVELLO ENERGETICO ELEVATO



Fornisce un **apporto calorico elevato**, adatto a soddisfare dispendi energetici importanti.

#### RINFORZO DELLE DIFESE NATURALI



Un complesso brevettato di **antiossidanti** (vitamine E e C, luteina, taurina e mannano-oligosaccaridi) rinforza le difese naturali.

#### MANTENIMENTO DELLE ARTICOLAZIONI

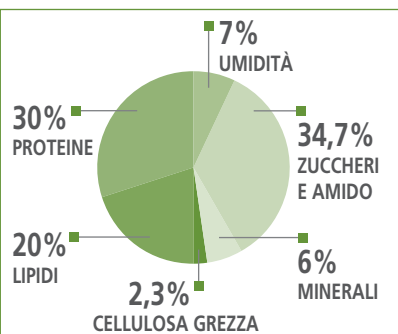


Un'associazione di **glucosamina, condroitina** e acidi grassi Omega 3 (EPA e DHA) contribuisce al buon funzionamento delle articolazioni.

VITA IN CASA E ALL'APERTO  
DA 1 A 10 ANNI  
ATTIVITÀ INTENSA

# OUTDOOR 30

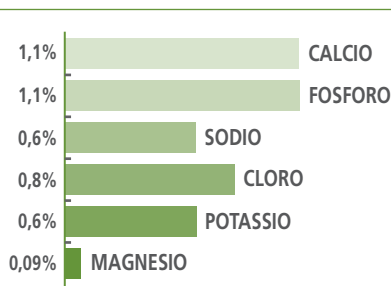
## ANALISI MEDIE



### ALTRI NUTRIENTI

AMIDO (%)	31
FIBRE (%)	6
ACIDO LINOLEICO (%)	3,6
ACIDO ARACHIDONICO (%)	0,1
OMEGA 6 (%)	3,8
<b>OMEGA 3 (%)</b>	<b>0,82</b>
<b>EPA + DHA (%)</b>	<b>0,4</b>

## MINERALI



### OLIGOELEMENTI (mg/Kg)

FERRO	172
RAME	22
ZINCO	202
MANGANESE	62
SELENIO	0,25
IODIO	3

## VITAMINE

VITAMINA A (UI/Kg)	22000
VITAMINA D3 (UI/Kg)	1500
<b>VITAMINA E (mg/Kg)</b>	<b>600</b>
<b>VITAMINA C (mg/Kg)</b>	<b>300</b>

### ALTRE VITAMINE (mg/Kg)

VITAMINA B1	20
VITAMINA B2	35
PANTOTENATO	56
VITAMINA B6	15
VITAMINA B12	0,2
NIACINA	153
BIOTINA	1,3
ACIDO FOLICO	3
COLINA	3000

## QUANTITÀ GIORNALIERE RACCOMANDATE

Peso del gatto (in Kg)	Magro	Peso forma
	Alimento (g/giorno)	
2	40	30
3	55	45
4	75	60
5	-	75

## RACCOMANDATO PER LA GATTA GESTANTE O ALLATTANTE

Gatta gestante	da 35 a 145 g
Gatta allattante	a volontà

## AMMINOACIDI

<b>TAURINA (%)</b>	<b>0,24</b>
<b>CONDROITINA e GLUCOSAMINA (mg/Kg)</b>	<b>500</b>

## APPORTO ENERGETICO

<b>ENERGIA (kcal/Kg)</b>	<b>4230</b>
--------------------------	-------------