

ESIGENZE PARTICOLARI
DA 1 A 10 MESI
GUSTI DIFFICILI



EXIGENT 35/30 Savour Sensation



Exigent 35/30 offre la soluzione ottimale per stimolare l'appetito grazie all'azione combinata di due crocchette all'interno della bocca.



CONFEZIONI

0,4 kg
2 Kg
4 Kg
10 Kg

LE SUE CARATTERISTICHE

SENSIBILITÀ DEL PALATO

È scientificamente dimostrato che nella scelta del cibo il gatto è particolarmente sensibile alla consistenza dell'alimento.

RISCHIO DI OBESITÀ

L'obesità è oggi sempre più diffusa tra i gatti per la difficoltà di dosare l'apporto nutrizionale in funzione delle loro esigenze.

IMPORTANZA DI PELLE E PELO

La pelle con il suo ruolo di barriera, ed il pelo, che caratterizza la bellezza del gatto, sono elementi il cui benessere è fondamentale.

SOLUZIONI ROYAL CANIN

DOPIA CROCCHETTA



Due crocchette diverse per forma, **composizione nutrizionale** e consistenza agiscono in sinergia per stimolare l'appetito.

AIUTA A MANTENERE IL PESO IDEALE



La speciale formulazione aiuta a mantenere il peso ideale grazie a un moderato contenuto di calorie.

BELLEZZA DEL PELO



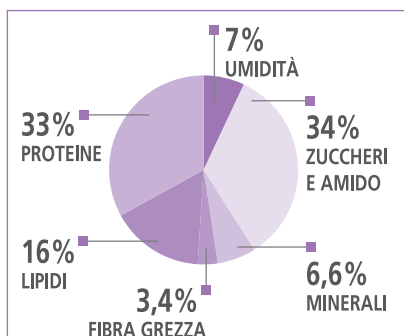
Il complesso di nutrienti attivo che include **biotina e olio di borragine**, contribuisce alla salute e alla bellezza del pelo.

ESIGENZE PARTICOLARI
DA 1 A 10 ANNI
GUSTI DIFFICILI

EXIGENT 35/30

Savour Sensation

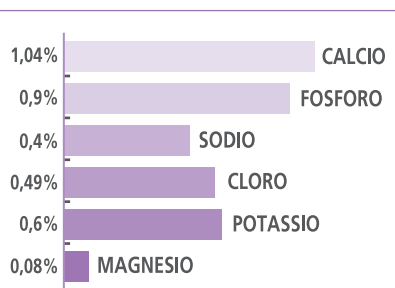
ANALISI MEDIE



ALTRI NUTRIENTI

AMIDO (%)	28,3
FIBRA ALIMENTARE (%)	9,1
ACIDO LINOLEICO (%)	3,48
ACIDO ARACHIDONICO (%)	0,06
OMEGA 6 (%)	3,67
OMEGA 3 (%)	0,3

MINERALI



OLIGOELEMENTI (mg/Kg)

FERRO	175
RAME	22
ZINCO	198
MANGANESE	62
SELENIO	0,17
IODIO	2,9

VITAMINE

VITAMINA A (UI/Kg)	18000
VITAMINA D3 (UI/Kg)	800
VITAMINA E (mg/Kg)	600
VITAMINA C (mg/Kg)	300

ALTRE VITAMINE (mg/Kg)

VITAMINA B1	28
VITAMINA B2	56
PANTOTENATO	52,1
VITAMINA B6	25,7
VITAMINA B12	0,18
NIACINA	177,3
BIOTINA	1,56
ACIDO FOLICO	4,7
COLINA	2300

QUANTITÀ GIORNALIERE RACCOMANDATE

Peso del gatto (in Kg)	Magro	Peso forma	Sovrappeso
	Alimento (g/giorno)		
2	40	30	-
3	55	45	-
4	75	60	45
5	95	75	55
6	115	90	70
7	-	105	80

APPORTO ENERGETICO

ENERGIA (kcal/Kg)	4120
-------------------	------

AMMINOACIDI

TAURINA (%)	0,21
-------------	------