

ESIGENZE PARTICOLARI  
DA 1 ANNO  
SALUTE ORALE E DIGESTIVA



ORAL SENSITIVE<sup>30</sup>



Oral Sensitive 30 è l'alimento dedicato a favorire l'igiene orale, limitando i problemi legati al deposito della placca dentale e alla formazione del tartaro.



CONFEZIONI

0,4 kg  
1,5 kg  
3,5 kg  
8 kg

## LE SUE CARATTERISTICHE

### I PROBLEMI DI PLACCA E TARTARO

2 gatti su 3 soffrono di affezioni del cavo orale dovute principalmente ai problemi causati dalla placca dentale.

La placca dentale, favorisce la formazione del tartaro con conseguente infiammazione delle gengive e problemi di alito cattivo.

## SOLUZIONI ROYAL CANIN

### MIGLIORAMENTO DELL'IGIENE ORALE



Riduce la formazione di tartaro del 59%. (Studio Royal Canin, 2005)

Una crocchetta di forma unica e **tessitura** specifica incoraggia il gatto a masticare, favorendo un effetto di spazzolatura che aiuta a ridurre la formazione della placca.

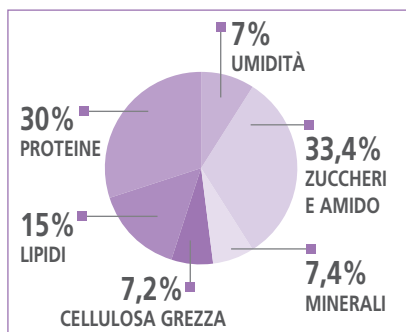
L'apporto di **fosfati di sodio**, agenti attivi che catturano il calcio salivare, impedisce il suo deposito sui denti sotto forma di tartaro.

**ROYAL CANIN**

ESIGENZE PARTICOLARI  
DA 1 ANNO  
SALUTE ORALE E DIGESTIVA

ORAL SENSITIVE<sup>30</sup>

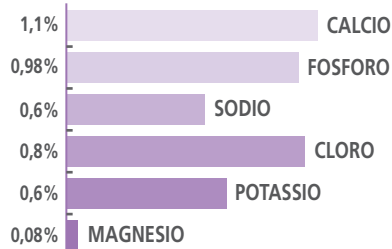
ANALISI MEDIE



ALTRI NUTRIENTI

AMIDO (%)	28,1
FIBRE (%)	12,5
ACIDO LINOLEICO (%)	3,6
ACIDO ARACHIDONICO (%)	0,08
OMEGA 6 (%)	3,8
OMEGA 3 (%)	0,5
EPA + DHA (%)	0,20

MINERALI



OLIGOELEMENTI (mg/Kg)

FERRO	180
RAME	21
ZINCO	180
MANGANESE	56
SELENIO	0,1
IODIO	2,5

VITAMINE

VITAMINA A (UI/Kg)	26000
VITAMINA D3 (UI/Kg)	700
VITAMINA E (mg/Kg)	600
VITAMINA C (mg/Kg)	300

ALTRE VITAMINE (mg/Kg)

VITAMINA B1	26
VITAMINA B2	52
PANTOTENATO	64
VITAMINA B6	55
VITAMINA B12	0,2
NIACINA	166
BIOTINA	4,2
ACIDO FOLICO	20
COLINA	2500

QUANTITÀ GIORNALIERE RACCOMANDATE

Peso del gatto (in Kg)	Magro	Peso forma	Sovrappeso
2	40	30	-
3	60	50	-
4	80	65	50

Peso del gatto (in Kg)	Magro	Peso forma	Sovrappeso
5	100	80	60
6	120	95	75
7 e +	-	115	85

AMMINOACIDI

TAURINA (%)	0,2
LISINA (%)	1,5

APPORTO ENERGETICO

ENERGIA (kcal/Kg)	3710
-------------------	------