

RAZZE  
DA 4 A 12 MESI  
SPECIALE PERSIANO

enhanced with  
**L-Lysine**



## KITTEN PERSIAN 32



Kitten Persian 32 rispetta in modo specifico le esigenze e la morfologia del gatto di razza persiana nella fase della crescita.



CONFEZIONI

0,4 kg  
2 kg  
4 kg  
10 kg

### LE SUE CARATTERISTICHE

#### PELO LUNGO E DENSO

Già da piccolo, il Persiano presenta un mantello molto lungo e denso che richiede un'alimentazione specifica per essere preservato.

#### SENSIBILITÀ ORALE

In questa fase della crescita anche il Persiano ha una dentatura sensibile che va protetta per non pregiudicarne una crescita sana.

#### SENSIBILITÀ DIGESTIVA

Il Persiano presenta, come confermano gli allevatori, un'accentuata sensibilità digestiva, in particolare nella prima fase della crescita.

### SOLUZIONI ROYAL CANIN

#### BRILLANTEZZA E BELLEZZA DEL PELO



Un complesso esclusivo di nutrienti attivi (olio di borragine, EPA, DHA e vitamine) esalta la morbidezza e la lucentezza del pelo.

#### IGIENE ORALE



L'apporto di captori del calcio (fosfati di sodio) favorisce l'igiene dentale/orale rallentando il deposito di tartaro.

#### SICUREZZA DIGESTIVA ULTRA-RINFORZATA

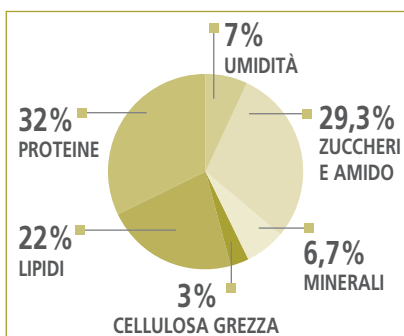


Proteine digeribili, semi di psyllium, riso, frutto-oligosaccaridi, polpa di barbabietola e olio di pesce garantiscono la sicurezza digestiva.

RAZZE  
DA 4 A 12 MESI  
SPECIALE PERSIANO

# KITTEN PERSIAN 32

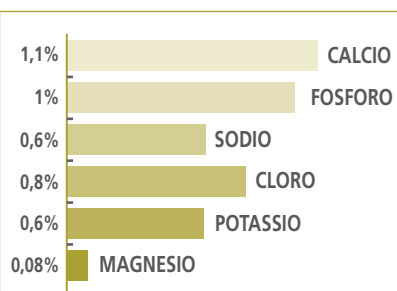
## ANALISI MEDIE



### ALTRI NUTRIENTI

AMIDO (%)	24,3
FIBRE (%)	8
ACIDO LINOLEICO (%)	4
ACIDO ARACHIDONICO (%)	0,12
OMEGA 6 (%)	4,3
<b>OMEGA 3 (%)</b>	<b>0,85</b>
EPA + DHA (%)	0,4

## MINERALI



### OLIGOELEMENTI (mg/Kg)

FERRO	217
RAME	23
ZINCO	240
MANGANESE	67
SELENIO	0,25
IODIO	3

## VITAMINE

VITAMINA A (UI/Kg)	24000
VITAMINA D3 (UI/Kg)	1500
VITAMINA E (mg/Kg)	600
VITAMINA C (mg/Kg)	300

### ALTRE VITAMINE (mg/Kg)

VITAMINA B1	25
VITAMINA B2	49
PANTOTENATO	144
VITAMINA B6	76
VITAMINA B12	0,2
NIACINA	963
BIOTINA	3
ACIDO FOLICO	12,4
COLINA	3000

## QUANTITÀ GIORNALIERE RACCOMANDATE

Età (mesi)	peso del gattino (in Kg)	alimento (g/giorno)
4	1.8 - 2.8	55 - 75
6	2.4 - 3.9	60 - 80
9	2.9 - 4.8	60 - 80
12	3 - 5	60 - 80

## RACCOMANDATO PER LA GATTA GESTANTE O ALLATTANTE

Gatta gestante	3 kg	da 50 a 80 g
	5 kg	da 90 a 140 g
Gatta allattante		a volontà

## AMMINOACIDI

TAURINA (%)	0,35
LISINA (%)	2,7

## APPORTO ENERGETICO

ENERGIA (kcal/Kg)	4180
-------------------	------