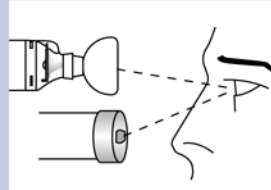


## Istruzioni per l'uso

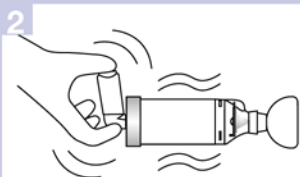


### LEGGERE LE ISTRUZIONI PRIMA DELL'USO

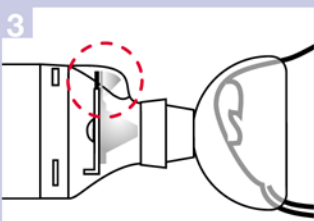
Prima dell'uso, esaminare attentamente il prodotto per un assemblaggio corretto, per la presenza di oggetti estranei o parti mancanti. Rimuovere qualsiasi oggetto estraneo prima dell'uso. In caso di danno o di parti mancanti, questo prodotto dovrà essere sostituito IMMEDIATAMENTE.



Rimuovere il cappuccio dall'Inalatore Predosato (Metered Dose Inhaler, MDI). Prima dell'uso, accertarsi di aver letto le istruzioni fornite nell'Inalatore Predosato.



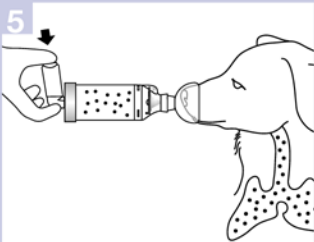
Inserire l'Inalatore Predosato nel **componente posteriore** della bomboletta. Tenendo la Bomboletta Aerosol per Cani (Canine Aerosol Chamber, CAC) **AeroDawg**\* e l'inalatore predosato fermamente insieme, agitare bene 4 o 5 volte subito prima di ciascun uso.



Applicare gentilmente la maschera al muso ed accertarsi che vi sia una valida tenuta. Mentre il cane inala, l'Indicatore di Flusso Inalatorio (Inspiratory Flow Indicator, IFI) **Flow-Vu**\* dovrebbe vibrare o muoversi verso il cane. Se il cane dimostra ansietà, consultare il veterinario per maggiori informazioni.



L'IFI **Flow-Vu**\* ritornerà in posizione verticale quando il cane smetterà di inalare o quando espira.

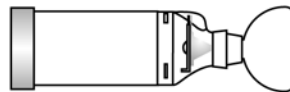


Mentre il cane inala, premere l'Inalatore Predosato e mantenere la maschera saldamente in posizione per 3 o 5 respiri. Mantenere una valida tenuta ed utilizzare l'IFI **Flow-Vu**\* per aiutare nel conteggio dei respiri. Accertarsi che le istruzioni di dosaggio prescritte dal veterinario vengano seguite e che un solo spruzzo di medicina sia somministrato in una volta.

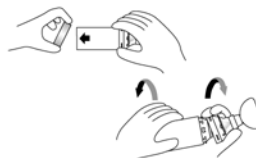


Seguire le istruzioni fornite con l'Inalatore Predosato per quanto riguarda il tempo di attesa necessario prima di ripetere le istruzioni 2 - 5, come prescritto.

## Istruzioni per la pulizia



La Bomboletta Aerosol per Cani **AeroDawg**\* con l'IFI **Flow-Vu**\* deve essere pulita prima dell'uso e poi settimanalmente.



Rimuovere solo il **componente posteriore**, l'adattatore maschera e la maschera. **NON** cercare di rimuovere nessuna altra parte.



Lasciare a bagno tutte le parti per 15 minuti in acqua tiepida e pulita con un detergente liquido per piatti delicato. Agitare delicatamente.



Sciquare i componenti in acqua pulita.



Scuotere per rimuovere l'acqua in eccesso dai componenti e lasciar asciugare all'aria in posizione verticale.



Controllare che i componenti siano asciutti prima di rimontare. Non sfregare per asciugare.



Riporre il **componente posteriore**, l'adattatore maschera e la maschera quando il dispositivo sarà completamente asciutto e pronto per l'uso.

### Indicazioni d'uso

Per l'uso con l'Inalatore Predosato, come prescritto dal veterinario.

### Avvertenze

- Usare solamente seguendo le prescrizioni di un veterinario e leggere attentamente le istruzioni prima dell'uso.
- Tenere la Bomboletta Aerosol per Cani **AeroDawg**\* fuori dalla portata dei bambini.
- Non smontare il prodotto ad eccezione di quanto consigliato nelle istruzioni di pulizia per non causare danni.
- La Bomboletta Aerosol per Cani **AeroDawg**\* è un dispositivo medico. Per il corretto funzionamento eseguire la pulizia come da istruzioni qui riportate. **NON** lavare in lavastoviglie.
- Se incerti sul modo d'uso di questo prodotto, contattare il veterinario.

### Altre informazioni

- Leggere e seguire attentamente le istruzioni fornite con l'Inalatore Predosato.
- Questo prodotto non contiene latex.
- In caso di domande sul rendimento o sull'utilizzo di questo prodotto, si prega di contattare il veterinario.
- Per istruzioni in altre lingue, visitare il nostro sito web ([www.aerodawg.com](http://www.aerodawg.com))

# AeroDawg\*



## Bomboletta Aerosol per cani