

ESIGENZE PARTICOLARI
DA 1 ANNO
PROBLEMI DI SOVRAPPESO



LIGHT 40



Light 40 è l'alimento specifico dedicato a risolvere in modo equilibrato ed efficace il problema del sovrappeso, favorendo il mantenimento del peso ideale.



CONFEZIONI

0,4 kg
2 kg
4 kg
10 kg

LE SUE CARATTERISTICHE

PROBLEMI DI SOVRAPPESO

1 gatto su 4 presenta problemi di sovrappeso e il fenomeno, da quando inizia a manifestarsi, ha tendenza a radicarsi o aggravarsi.

L'alimentazione e più in particolare l'apporto calorico ha un'influenza determinante nella gestione del problema, soprattutto nei casi di scarsa attività fisica del gatto.

SOLUZIONI ROYAL CANIN

MANTENIMENTO DEL PESO FORMA

EFFICACIA
PROVATA
-17%
RIDUZIONE
CALORIE

>L-carnitina
>Fibre&Psyllium

Sazia il gatto pur riducendo del 17% le calorie ingerite. Soddisfa il suo appetito e i suoi bisogni nutrizionali. (Studio Royal Canin, 2006)

La ricchezza di fibre e di psyllium permette di ridurre drasticamente le calorie consumate dall'animale, soddisfacendo comunque il suo appetito.

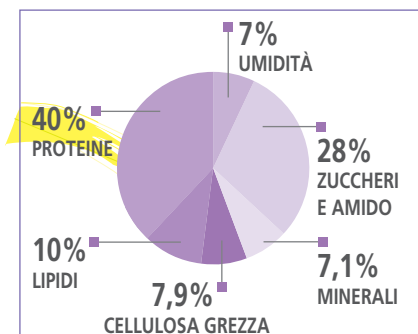
Il tenore elevato in proteine preserva la massa muscolare, mentre la L-carnitina aiuta a utilizzare meglio i grassi.

ROYAL CANIN

ESIGENZE PARTICOLARI
DA 1 ANNO
PROBLEMI DI SOVRAPPESO

LIGHT 40

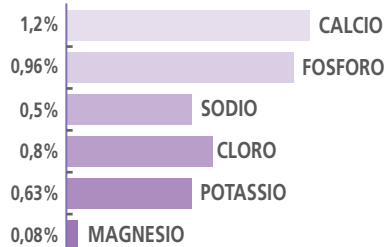
ANALISI MEDIE



ALTRI NUTRIENTI

AMIDO (%)	20,2
FIBRE (%)	15,7
ACIDO LINOLEICO (%)	2,6
ACIDO ARACHIDONICO (%)	0,07
OMEGA 6 (%)	2,8
OMEGA 3 (%)	0,45
EPA + DHA (%)	0,21

MINERALI



OLIGOELEMENTI (mg/Kg)

FERRO	191
RAME	24
ZINCO	184
MANGANESE	60
SELENIO	0,2
IODIO	2,4

VITAMINE

VITAMINA A (UI/Kg)	23000
VITAMINA D3 (UI/Kg)	690
VITAMINA E (mg/Kg)	600
VITAMINA C (mg/Kg)	300

ALTRE VITAMINE (mg/Kg)

VITAMINA B1	25
VITAMINA B2	50
PANTOTENATO	57
VITAMINA B6	44
VITAMINA B12	0,16
NIACINA	160
BIOTINA	3,2
ACIDO FOLICO	14,6
COLINA	2500

QUANTITÀ GIORNALIERE RACCOMANDATE

Peso del gatto (in Kg)	Peso forma Alimento (g/giorno)	Sovrappeso
3	50	-
4	65	50
5	80	65

Peso del gatto (in Kg)	Peso forma Alimento (g/giorno)	Sovrappeso
6	95	80
7 e +	-	90

AMMINOACIDI

TAURINA (%)	0,21
L-CARNITINA (mg/Kg)	200

APPORTO ENERGETICO

ENERGIA (kcal/Kg)	3457
-------------------	------