

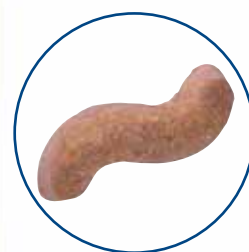
CANI DI TAGLIA MAXI
(peso da adulto 26-44Kg)
DA 15 MESI
SPECIALE BOXER



Boxer 26 Adult



Boxer 26 è l'alimento su misura per soddisfare i bisogni specifici del Boxer adulto e maturo.



CONFEZIONI
3 kg
12 kg

LE SUE CARATTERISTICHE

DINAMICO E POTENTE

Il boxer è un cane molto vivace e ha bisogno di ricevere un sostegno alla sua massa muscolare.

SOLUZIONI ROYAL CANIN

DINAMISMO MUSCOLARE



Con una combinazione di proteine, un alto contenuto di **carnitina**, condroitina, glucosamina e acidi grassi essenziali (Omega 6 e Omega 3).

UN CUORE SENSIBILE

Questa razza è predisposta ad alcune malattie cardiache, come la cardiomiopatia dilatativa.

LUNGA VITA



Grazie alla combinazione di taurina, carnitina, vitamina E, luteina, acidi grassi essenziali (Omega 6 e Omega 3), **polifenoli (tè verde e uva)**.

UNA MASCELLA PARTICOLARE

La mascella inferiore supera quella superiore, incurvandosi verso l'alto (prognatismo), questo rende più difficile la prensione dell'alimento.

SPECIALE TESTA BRACHICEFALA

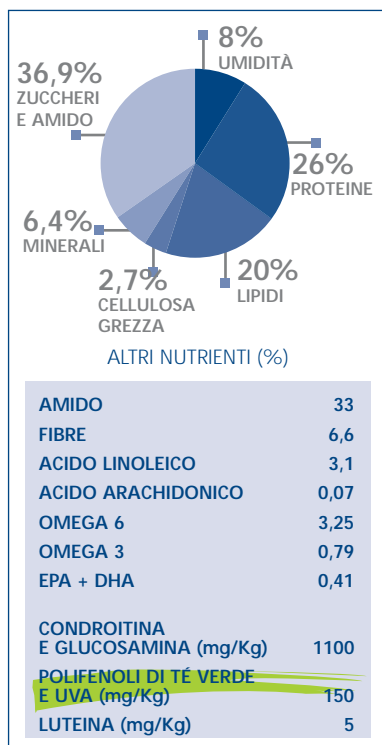


La nuova **crocchetta su misura** ha taglia, forma e struttura adatte alla morfologia delle sue mascelle.

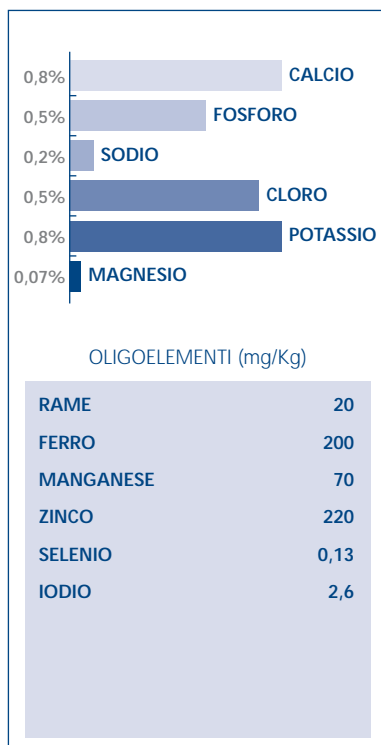
CANI DI TAGLIA MAXI
(peso da adulto 26-44Kg)
DA 15 MESI
SPECIALE BOXER

Boxer 26

ANALISI MEDIE



MINERALI



VITAMINE

VITAMINA A (UI/Kg)	30000
VITAMINA D3 (UI/Kg)	700
VITAMINA E (mg/Kg)	750
VITAMINA C (mg/Kg)	300
ALTRE VITAMINE (mg/Kg)	
VITAMINA B1	50
VITAMINA B2	50
VITAMINA B5 (pantotenato)	148
VITAMINA B6	77
VITAMINA B12	0,15
NIACINA	500
BIOTINA	2,9
ACIDO FOLICO	15,6
COLINA	2500

QUANTITÀ GIORNALIERE RACCOMANDATE

Peso da adulto	A riposo	Esercizio < 1 h/giorno	Esercizio > 2 h/giorno
26 kg	305 g	335 g	405 g
28 kg	320 g	355 g	425 g
32 kg	355 g	395 g	470 g
36 kg	385 g	430 g	515 g
40 kg	415 g	460 g	555 g
44 kg	445 g	495 g	595 g

AMINOACIDI

TAURINA (%)	0,25
L-CARNITINA (mg/Kg)	830

APPORTO ENERGETICO

ENERGIA (kcal/Kg)	4145
-------------------	------