

SPECIALE ROTTWEILER
DA 18 MESI

Rottweiler 26



CONFEZIONI
3 kg
12 kg

LE SUE CARATTERISTICHE

TONO CARDIACO



Aiuta a sostenere la funzione cardiaca grazie ai benefici dell'EPA, del DHA e della taurina che favorisce la contrazione del cuore. La L-carnitina apporta energia alle cellule e le vitamine C ed E mantengono la vitalità. Si raccomanda di dividere la razione giornaliera in almeno due pasti, per ridurre il rischio di dilatazione-torsione gastrica.

DINAMISMO MUSCOLARE

Contenuto elevato di proteine, i costituenti essenziali dei muscoli, e alto livello di L-carnitina.

SOSTEGNO ALLE ARTICOLAZIONI

Alto contenuto di condroitina, glucosamina ed EPA-DHA per contribuire a mantenere la mobilità.

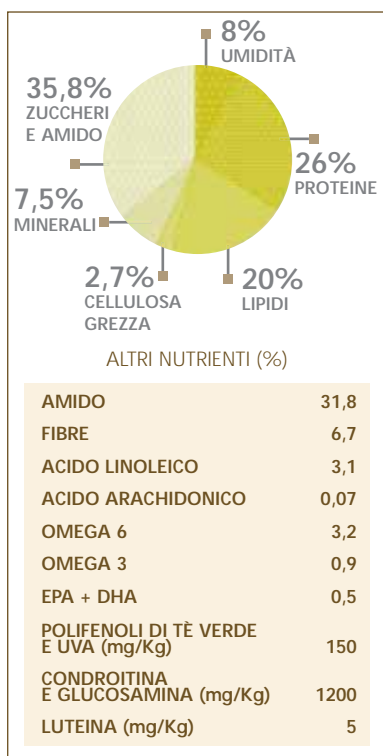
SPECIALE MASCELLA MOLOSSOIDE

Crocchetta specifica per la mascella del Rottweiler, per stimolarlo a masticare.

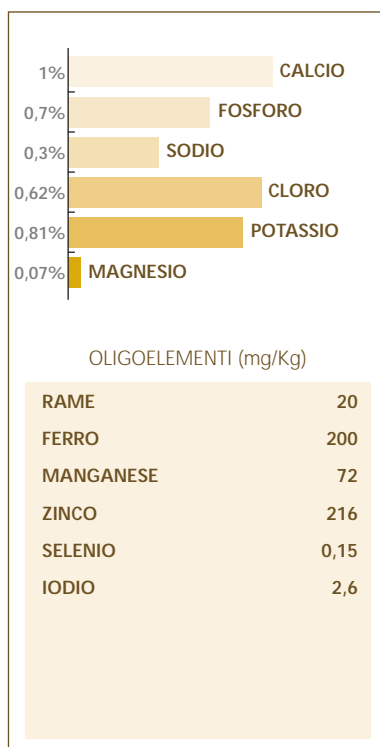
**SPECIALE ROTTWEILER
DA 18 MESI**

Rottweiler 26

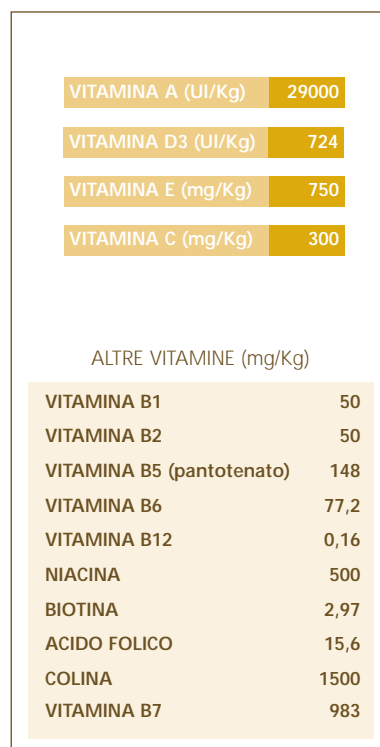
ANALISI MEDIE



MINERALI



VITAMINE



QUANTITÀ GIORNALIERE RACCOMANDATE

Peso da adulto (kg)	38	40	42	46	50	52	56	60
FABBISOGNO								
Ridotto (1)	460 g	475 g	495 g	525 g	560 g	575 g	610 g	640 g
Normale	505 g	525 g	540 g	580 g	615 g	635 g	670 g	705 g
Elevato (2)	550 g	570 g	590 g	630 g	670 g	690 g	730 g	765 g
Extra (3)	640 g	665 g	690 g	735 g	785 g	805 g	850 g	895 g

- (1) Attività ridotta; sovrappeso
 (2) Attività elevata; clima freddo; magro; gruppo di cani
 (3) Un grande gruppo di cani

AMINOACIDI

TAURINA (%)	0,26
L-CARNITINA (mg/Kg)	700

APPORTO ENERGETICO

ENERGIA (kcal/Kg)	4101
-------------------	------