

ESIGENZE PARTICOLARI
DA 1 A 10 ANNI
GUSTI DIFFICILI



EXIGENT 33 Aromatic Attraction



Exigent 33

Aromatic Attraction

è la soluzione ottimale per stimolare l'appetito dei gatti esigenti grazie a uno specifico profilo aromatico.



CONFEZIONI

0,4 kg
2 Kg

LE SUE CARATTERISTICHE

SENSIBILITÀ DELL'OLFATTO

Il primo approccio che il gatto ha con l'alimento avviene tramite l'olfatto, per questo l'aroma è un fattore determinante nella scelta.

SOLUZIONI ROYAL CANIN

SPECIFICO PROFILO AROMATICO



Una speciale formula e aromi naturali danno alla crocchetta uno specifico profilo aromatico che soddisfa l'olfatto del gatto.

RISCHIO OBESITÀ

L'obesità è sempre più diffusa tra i gatti per la difficoltà di dosare l'apporto energetico in funzione delle loro esigenze.

AIUTA A MANTENERE IL PESO IDEALE



La speciale formulazione aiuta a mantenere il peso ideale grazie a un moderato contenuto di calorie.

IMPORTANZA DI PELLE E PELO

La pelle con il suo ruolo di barriera, ed il pelo, che caratterizza la bellezza del gatto, sono elementi il cui benessere è fondamentale.

BELLEZZA DEL PELO



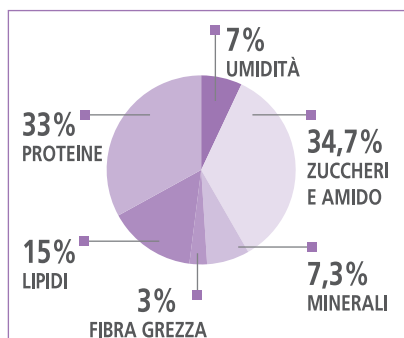
Il complesso di nutrienti attivo che include biotina e olio di borragine, contribuisce alla salute e alla bellezza del pelo.

ESIGENZE PARTICOLARI
DA 1 A 10 ANNI
GUSTI DIFFICILI

EXIGENT 33

Aromatic Attraction

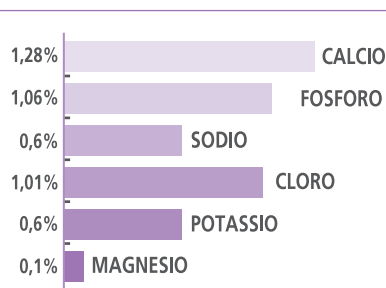
ANALISI MEDIE



ALTRI NUTRIENTI

AMIDO (%)	28,2
FIBRA ALIMENTARE (%)	9,5
ACIDO LINOLEICO (%)	3,5
ACIDO ARACHIDONICO (%)	0,4
OMEGA 6 (%)	4,02
OMEGA 3 (%)	0,73

MINERALI



OLIGOELEMENTI (mg/Kg)

FERRO	164
RAME	22
ZINCO	243
MANGANESE	74
SELENIO	0,58
IODIO	3,6

VITAMINE

VITAMINA A (UI/Kg)	26000
VITAMINA D3 (UI/Kg)	900
VITAMINA E (mg/Kg)	600
VITAMINA C (mg/Kg)	300

ALTRE VITAMINE (mg/Kg)

VITAMINA B1	32,1
VITAMINA B2	64,2
PANTOTENATO	70,1
VITAMINA B6	50,4
VITAMINA B12	0,21
NIACINA	200
BIOTINA	3,6
ACIDO FOLICO	15,8
COLINA	2200

QUANTITÀ GIORNALIERE RACCOMANDATE

Peso del gatto (in Kg)	Magro	Peso forma	Sovrappeso
	Alimento (g/giorno)		
2	40	30	-
3	60	45	-
4	75	60	45
5	95	75	60
6	115	90	70
7	-	110	80

APPORTO ENERGETICO

ENERGIA (kcal/Kg)	4058
-------------------	------

AMMINOACIDI

TAURINA (%)	0,28
-------------	------