

VITA IN CASA
DA 7 A 12 ANNI

INDOOR +7



Indoor +7

È la soluzione
nutrizionale su misura
per rispondere
alle esigenze specifiche
dei gatti dai 7 ai 12 anni di età
che vivono in casa



CONFEZIONI

400 g
1,5 kg
3,5 kg

LE SUE CARATTERISTICHE

GLI EFFETTI DEL TEMPO INIZIANO A INSEDIARSI

Con l'avanzare dell'età nel gatto
si manifestano dei cambiamenti a livello cellulare
e legati al ciclo del sonno e della veglia.

FUNZIONALITÀ RENALE

Con l'età le funzionalità renali sono ridotte
e la capacità di eliminare il fosforo diminuisce.

PELLE E PELO CAMBIANO

La pelle e il pelo diventano più secchi
e meno setosi al tatto.

SOLUZIONI ROYAL CANIN



MANTIENE LA VITALITÀ

Un complesso attivo di nutrienti che aiuta
a preservare la vitalità e favorire
il corretto funzionamento delle giunture grazie al complesso
brevettato C.E.L.T., polifenoli e EPA/DHA.

LIVELLO DI FOSFORO OTTIMALE

Aiuta a rispettare la funzione renale attraverso un livello di
fosforo ottimale (0,79%).

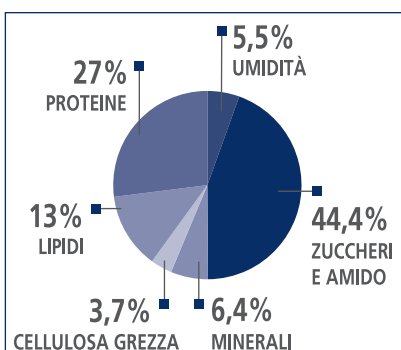
BELLEZZA DEL PELO

L'elevato livello di Omega 6 e olio di borragine favorisce la
bellezza e la lucentezza del pelo.

VITA IN CASA
DA 7 A 12 ANNI

INDOOR +7

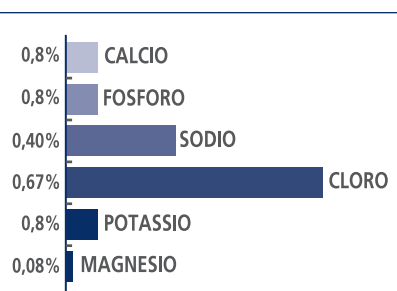
ANALISI MEDIE



ALTRI NUTRIENTI

AMIDO (%)	35,6
FIBRE (%)	12,5
ACIDO LINOLEICO (%)	3,28
ACIDO ARACHIDONICO (%)	0,06
OMEGA 6 (%)	3,38
OMEGA 3 (%)	0,73
EPA + DHA (%)	0,36

MINERALI



OLIGOELEMENTI (mg/Kg)

FERRO	185
RAME	15
ZINCO	247
MANGANESE	80
SELENIO	0,26
IODIO	3,8

VITAMINE

VITAMINA A (UI/Kg)	31000
VITAMINA D3 (UI/Kg)	1100
VITAMINA E (mg/Kg)	600
VITAMINA C (mg/Kg)	300

ALTRE VITAMINE (mg/Kg)

VITAMINA B1	19,5
VITAMINA B2	70,3
CALCIO PANTOTENATO	75,2
VITAMINA B6	52
VITAMINA B12	0,2
NIACINA	222,7
BIOTINA	3,86
ACIDO FOLICO	14
COLINA	2200

QUANTITÀ GIORNALIERE RACCOMANDATE

Peso del gatto (in kg)	Alimento al giorno (in g)
2	45
3	55
4	70
5	85

APPORTO ENERGETICO

ENERGIA (kcal/Kg)	3844
-------------------	------

AMMINOACIDI

TAURINA (%)	0,22
L-CARNITINA (mg/Kg)	50
POLIFENOLI di UVA e TÈ VERDE (mg/Kg)	150
CONDROITINA e GLUCOSAMINA (mg/Kg)	500