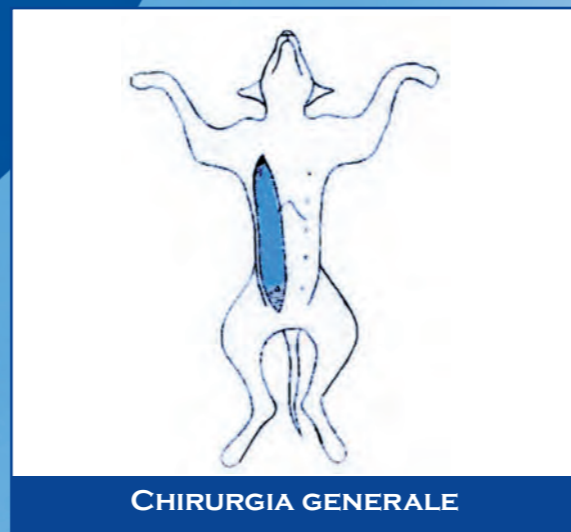
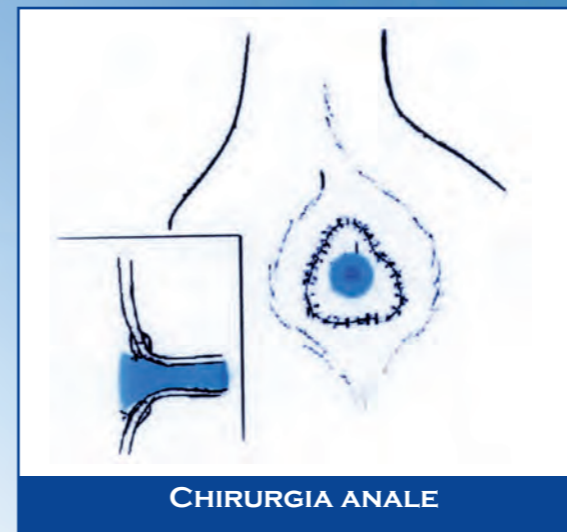


**CUTANPLAST-VET. È UNA SPUGNA  
DI GELATINA STERILE RIASSORBIBILE  
CON UN ALTO EFFETTO EMOSTATICO:  
LA SUPERFICE POROSA DELLA GELATINA INDUCE  
LA ROTTURA RAPIDA DELLE PIASTRINE  
CON LA CONSEGUENTE ATTIVAZIONE  
DELLA CASCATA DI ENZIMI CHE PORTA  
ALLA COAGULAZIONE NATURALE.**

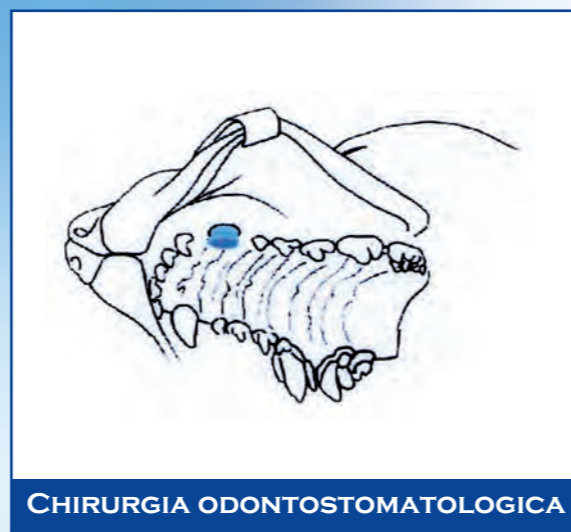
## ESEMPI DI IMPIEGO CUTANPLAST-VET.



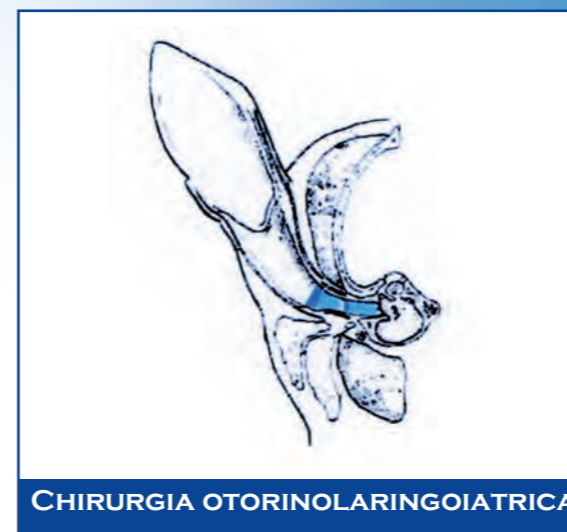
CHIRURGIA GENERALE



CHIRURGIA ANALE



CHIRURGIA ODONTOSTOMATOLOGICA



CHIRURGIA OTORINOLARINGOIATRICA



CHIRURGIA PARENCHIMALE



NEUROCHIRURGIA



CHIRURGIA VASCOLARE



CHIRURGIA ORTOPEDICA

### CARATTERISTICHE CUTANPLAST-VET.

- È COMPLETAMENTE ASSORBITO SE LASCIATO "IN SITU"
- NON È TOSSICO
- NON PROVOCA REAZIONI ALLERGICHE
- HA UN PH NEUTRO
- ASSORBE UNA QUANTITÀ DI SANGUE CORRISPONDENTE A CIRCA 50 VOLTE IL SUO PESO
- PUÒ ESSERE APPLICATO ASCIUTTO
- PUÒ ESSERE IMBEVUTO CON SOLUZIONE FISIOLGICA STERILE O CON ANTIBIOTICI GARANTENDO LOCALMENTE UN'ASEPSI PROLLUNGATA
- PUÒ ESSERE FACILMENTE RIDUCIBILE IN OGNI FORMATO DESIDERATO
- RIDUCE IL TEMPO DELL'INTERVENTO CHIRURGICO

- BLOCCA L'EMORRAGIA
- PERMETTE DI RIDURRE L'USO POST OPERATORIO DI DRENAGGI SOTTOCUTANEI
- PERMETTE DI COLMARE SPAZI VUOTI DOVUTI A PERDITE DI SOSTANZA
- È RIASSORBITO ENTRO ALCUNE SETTIMANE
- È APPLICABILE A TUTTE LE BRANCHE DELLA CHIRURGIA
- È DI FACILE IMPIEGO
- È SICURO
- È AFFIDABILE



CUTANPLAST-VET.