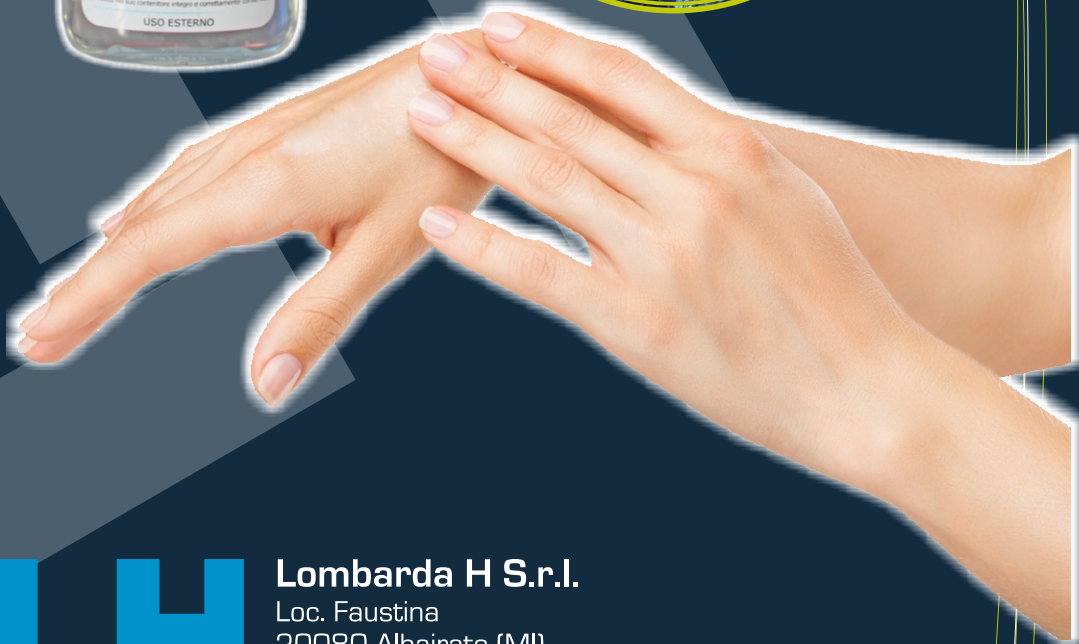




# La salute passa per le tue mani



**Lombarda H S.r.l.**

Loc. Faustina  
20080 Albairate (MI)  
Tel. +39.02.94920509  
Fax +39.02.94920515  
lh@lombardah.com  
www.lombardah.com



# L'IMPORTANZA DELLA DISINFEZIONE MANI

- ✓ In tutto il mondo migliaia di persone muoiono ogni giorno per infezioni acquisite durante l'assistenza sanitaria.
- ✓ Le mani sono la principale via di trasmissione di germi durante le procedure assistenziali.
- ✓ L'igiene delle mani è la misura più importante per evitare la trasmissione di germi patogeni e per prevenire le infezioni correlate a pratiche assistenziali.
- ✓ Effettua l'igiene delle mani mediante la frizione con una soluzione o un gel a base alcolica. Questo metodo è più veloce, più efficace e meglio tollerato dalle mani.



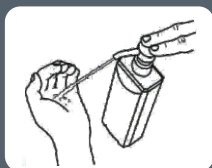
LH GEL è disponibile anche con il pratico dispenser che risulta fondamentale per una perfetta disinfezione delle mani.

## Come frizionare le mani?

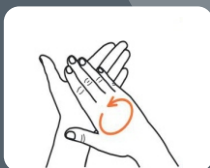
Usa il gel alcolico per l'igiene delle mani!

Lavale con acqua e sapone soltanto se visibilmente sporche!

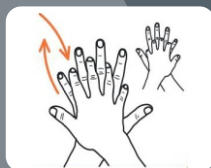
Durata dell'intera procedura: 30 sec. circa



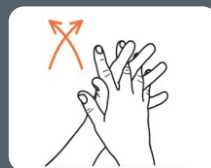
Versare nel palmo della mano una quantità di gel sufficiente per coprire tutta la superficie delle mani.



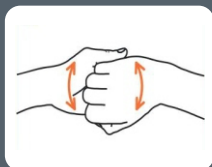
Frizionare le mani palmo contro palmo.



Il palmo destro sopra il dorso sinistro intrecciando le dita tra loro e viceversa



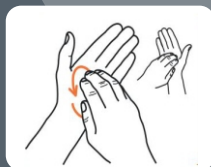
Palmo contro palmo intrecciando le dita tra loro



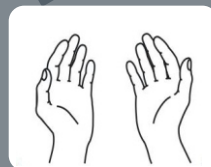
Dorso delle dita contro il palmo opposto tenendo le dita strette tra loro.



Frizione rotazionale del pollice sinistro stretto nel palmo destro e viceversa.

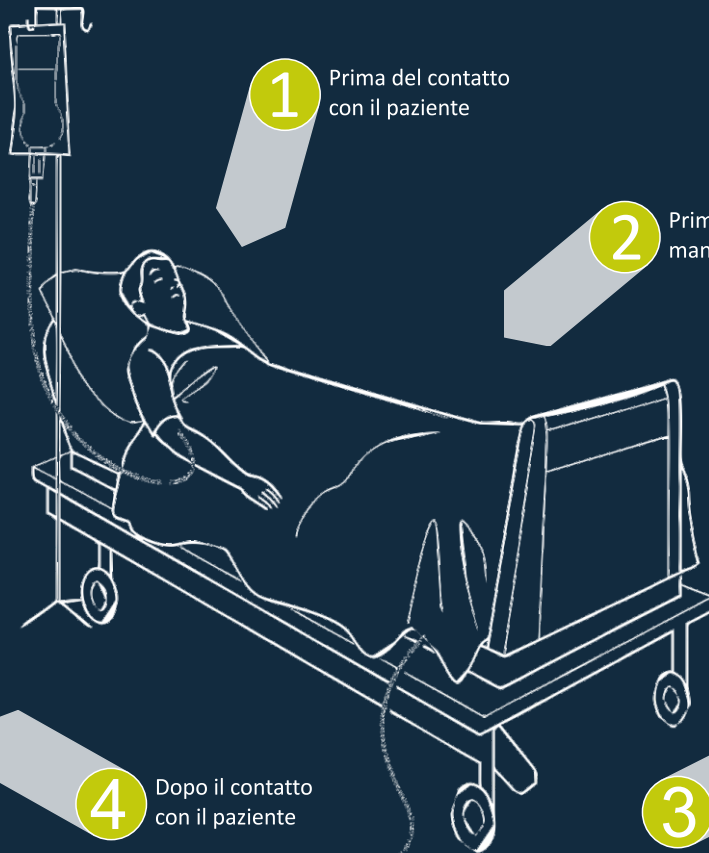


Frizione rotazionale, in avanti ed indietro con le dita della mano destra strette tra loro nel palmo sinistro e viceversa.



... una volta asciutte, le tue mani sono sicure.

# I MOMENTI PER L'IGIENE DELLE MANI



1

Prima del contatto  
con il paziente

2

Prima di una  
manovra asettica

4

Dopo il contatto  
con il paziente

3

Dopo esposizione ad  
un liquido biologico

5

Dopo il contatto con ciò  
che sta intorno al paziente

## Linea LH GEL





Presidio Medico-Chirurgico Reg. n. 19215 del Ministero della Salute

Antisettico pronto all'uso - per uso esterno. Alcool gelificato per la disinfezione delle mani e della cute, a rapida evaporazione. Non richiede risciacquo.

#### Composizione

100 g di soluzione gelificata contengono.

Principi attivi: alcool etilico 62,0 g.

Eccipienti: coformulanti ed acqua depurata q.b a 100 g.

#### Proprietà chimico-fisiche

Gel pronto all'uso. Incolore. Leggermente profumato.

Peso specifico  $0,90 \pm 0,5 \text{ g/l}$  ; pH =  $7,0 \pm 0,5$ .

La presenza di glicerina garantisce un'azione idratante sulla cute.

#### Meccanismo d'azione

L'attività biocida di LH GEL è dovuta alla presenza di alcool etilico alla concentrazione più idonea per l'azione denaturante sulle proteine sia dei complessi enzimatici che di struttura.

#### Spettro d'azione

Lo spettro d'azione è ampio e comprende batteri, micobatteri, funghi e virus.

Il prodotto è attivo per tempi di contatto compresi tra 30 e 60 secondi.

Per documentare e confermare le caratteristiche di efficacia di LH GEL, sono stati effettuati i seguenti test:

- ✓ Attività Battericida in accordo alla norma EN 12054
- ✓ Attività Battericida in accordo alla norma EN 1500 – Disinfezione igienica delle mani
- ✓ Attività Battericida in accordo alla norma EN 12791 – Disinfezione chirurgica delle mani
- ✓ Attività micobattericida e fungicida in accordo alla norma EN 14348
- ✓ Attività Virucida in accordo alla norma EN 14476

#### Indicazioni

Per la disinfezione e la detersione rapida delle mani e della cute in genere. Per la disinfezione in: terapia iniettiva intramuscolare e sottocutanea, prelievi ematici, punture venose e arteriose, cateterismo venoso, arterioso o peridurale, amniocentesi, rachicentesi, toracentesi, paracentesi, artrocentesi, prelievi bioptici. Piccoli e grandi interventi chirurgici.

#### Modalità d'uso

Si impiega puro, massaggiando fino a completa scomparsa. Tempo di contatto: 30 secondi.

Non sciacquare dopo l'uso.

#### Sicurezza

Vedere la scheda di sicurezza

#### Tossicità

LH GEL è stato sottoposto a prove sperimentali condotte in ottemperanza alle norme descritte dalle OECD guidelines N° 404 e N° 410 ed ISO 10993.

a) Test del danno dermico acuto (tollerabilità locale): l'applicazione singola del prodotto sulla pelle rasata di coniglio in dose unica sulla cute non ha determinato alcuna anomalia locale reversibile o irreversibile sia immediata che tardiva.

I valori del tempo di coagulazione, rilevati prima e successivamente al trattamento con il prodotto sono risultati sempre compresi entro limiti di variabilità fisiologica e non si sono ottenute differenze significative tra gli animali trattati e di controllo.

Le prove di irritazione dermale acuta e di sensibilizzazione (fase di induzione e fase scatenante) non hanno determinato danni dermici né fenomeni di alcun tipo.

Il prodotto è giudicato non irritante.

b) Prove di sensibilizzazione con sistema occlusivo: nelle conclusioni gli sperimentatori riferiscono che in nessuna delle cavie trattate si sono manifestati segni di sensibilizzazione.

#### Conservazione e validità

Conservare il prodotto nella confezione originale in ambiente fresco, pulito ed asciutto, al riparo da elevate fonti di calore e non esposto a luce solare diretta. Conservare lontano da fiamme e scintille.

Il periodo di validità (36 mesi) si riferisce al prodotto nel suo contenitore integro e correttamente conservato

#### Smaltimento

Effettuare un eventuale smaltimento in conformità alla normativa locale sui reflui, tenuto conto di quanto riportato in composizione.

Contenitore in polietilene.

#### Confezioni

Flaconi in PE da ml 80, 100, 250, 500 e 1000.

Anche in spray.

#### Responsabile della immissione in commercio

Lombarda H. S.r.l. Loc. Faustina, 20080 Albairate (MI). Tel/02/94920509

#### Officina di produzione

Lombarda H. S.r.l., Via Brisconno snc, Loc. Mendosio, Abbiategrasso (MI)

