

# ARIA3543 DR

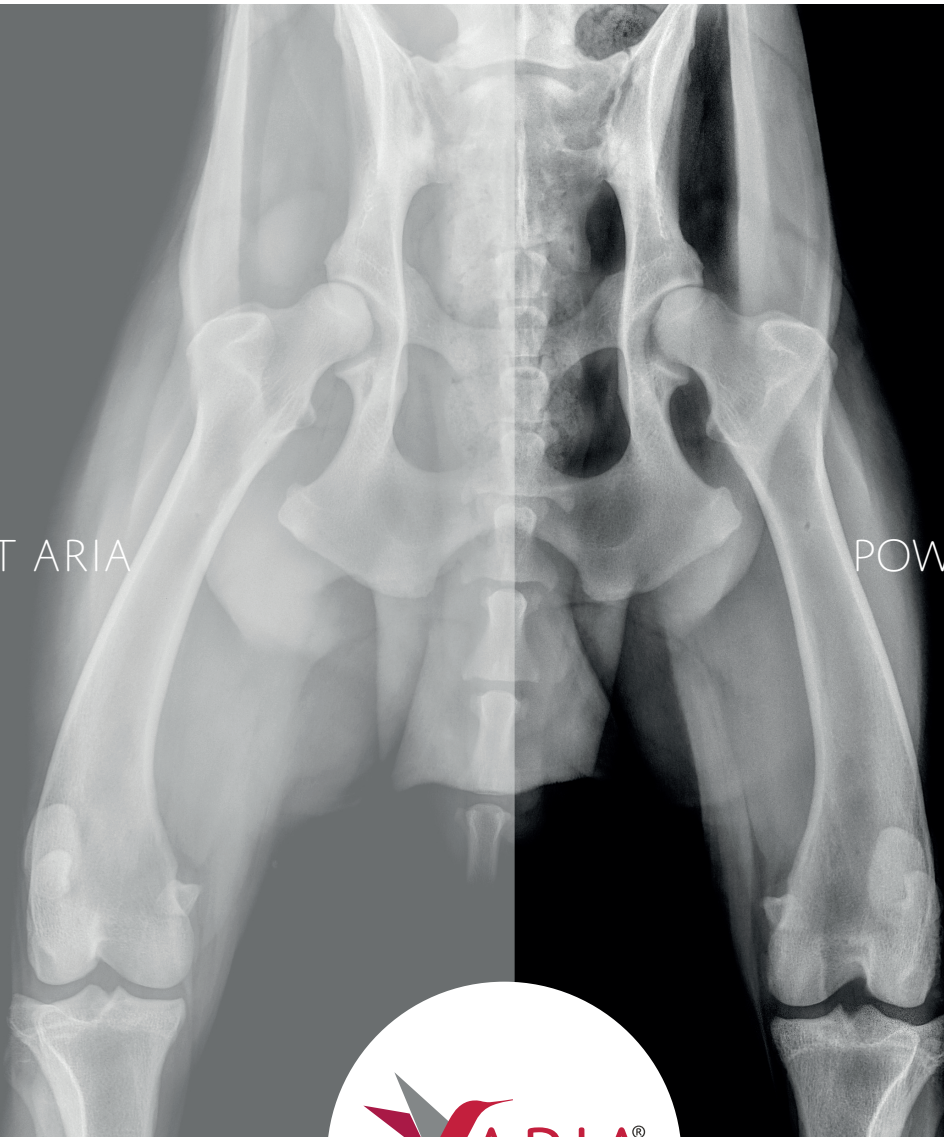
---

LA RADIOLOGIA PIU' SMART DI SEMPRE

---

WITHOUT ARIA

POWERED BY ARIA



---

FLAT PANEL DIGITALE  
35x43CM WIRELESS

---

# ARIA3543 DR

Il Flat Panel **ARIA3543**, nato dalla collaborazione con la storica Azienda francese Thales, costituisce la nuova generazione di DR Foschi che per caratteristiche e performance offrono un'operatività senza precedenti.

Lo *scintillatore al Cesio*, prodotto con tecnologia brevettata Thales, riduce significativamente le dosi necessarie per una corretta esposizione radiografica, ancor di più se comparate ai plate dei CR o ai flat panel con scintillatori al Gadolinio.

Il pannello ultraleggero da **3,1 kg** con uno speciale design senza bordi è pensato per un'estrema mobilità e per l'esecuzione degli esami radiografici in diverse stanze. Le dimensioni "*cassette-size*" rispecchiano gli standard internazionali e sono compatibili con tutti i porta-cassette dei generatori presenti sul mercato.

Grazie al *cavo di alimentazione magnetico* la soluzione è in grado di funzionare in *modalità wired*, con trasmissione delle immagini via cavo, particolarmente utile se posizionata staticamente nel bucky del generatore radiografico; allo stesso tempo permette il caricamento delle batterie interne. In caso di disconnessione del cavo magnetico il pannello si auto-configura in *modalità Wi-Fi* per l'utilizzo in chirurgia o in altri ambienti. Il *senso NFC* di serie, inoltre, permette di cambiare rapidamente le impostazioni del Wi-Fi in caso di utilizzo in spazi particolarmente ampi.

Sottile, leggero e robusto, **ARIA3543** garantisce libertà d'azione, flessibilità e immediatezza nella diagnosi. E' la soluzione ideale per le strutture che non accettano le limitazioni delle tecnologie precedenti, nonché per un approccio pratico e veloce alla radiologia diretta di alta qualità.

THALES



Codice	00005642
Area Attiva	35x43 cm
Scintillatore	CsI
Connessione	Wi-Fi e Cavo
Dimensione Effettiva (LxIxa)	383.5 x 459.5 x 15.0 mm
Pixel	2156x2664
Pixel Pitch	160 µm
Profondità Bit	16 bit
DQE @ 0 Lp/Mm_2 µgy	> 70%
Tempo Di Acquisizione	< 3 sec
Acquisizione Senza Computer	SI*
Peso	3,1 kg

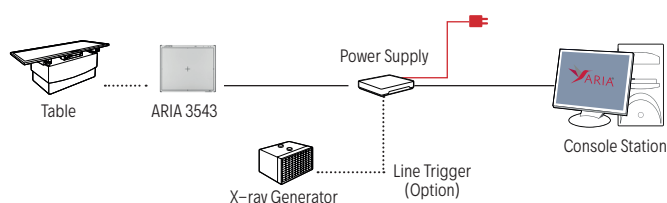
\* disponibile dal Q1 2019

DR ARIA 3543\_IT v. 2018.10\_Rev.01

## CONFIGURAZIONE ARIA3543 DR

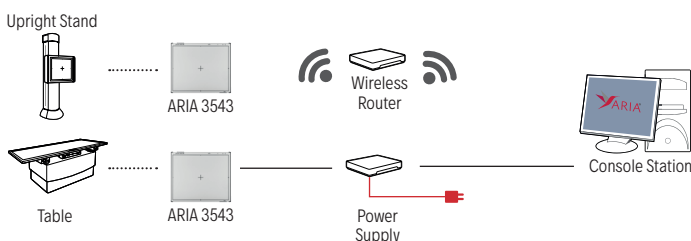
Interfaccia Ethernet 1.000 Base - T with RJ45

### Configurazione 1



Interfaccia Wireless IEEE 802.11n(2.4GHz/5GHz) Dual bandwidth

### Configurazione 2



## CONTATTACI PER UNA DEMO GRATUITA

Richiedi una demo gratuita del Pannello 'ARIA3543'  
a: [ordini@foschigroup.com](mailto:ordini@foschigroup.com) o chiamando +39 06 417 905 800

