

Vantage Plus

Il meglio diventa ancora migliore



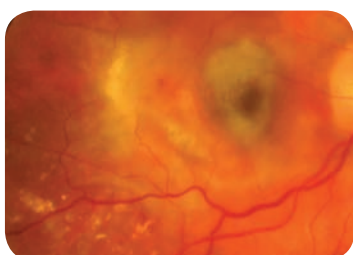
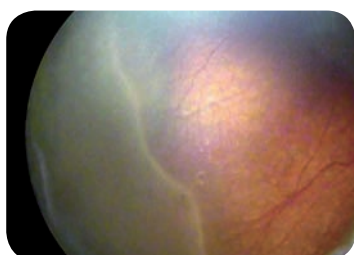
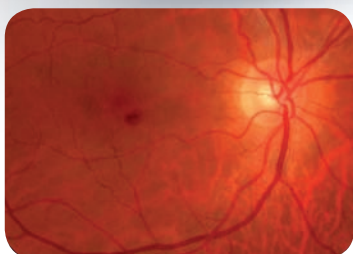
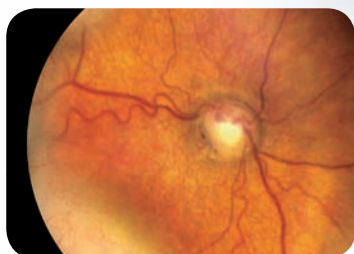
Keeler

NUOVO Oftalmoscopio Vantage Digitale

Immagini digitali nel vostro studio, in sala operatoria od ovunque vogliate

Quali leader mondiali nella tecnologia binoculare indiretta, siamo ancora una volta all'avanguardia con il primo sistema binoculare indiretto digitale. Non un vecchio video analogico, ma autentiche immagini digitali.

Utilizzate il Vantage Digitale wireless nel vostro studio, in sala operatoria, in ambiente didattico od ovunque vogliate catturare immagini digitali.



Il potente e intuitivo software Keeler vi permette di utilizzare il vostro PC per ottenere immagini fisse o dinamiche, che vi saranno d'aiuto nella documentazione e diagnosi dei pazienti.

Migliorate il profilo del vostro studio educando i vostri pazienti e le loro famiglie con immagini dinamiche digitali.

Interfaccia USB

Si collega al PC per registrare l'esame in formato digitale.

Software Keeler

Facilita la cattura, memorizzazione e documentazione di immagini fisse o dinamiche. Compatibile con Windows 7 e Windows XP.

Vantage Plus LED Slimline Wireless

Basato sul sistema ultrapiatto wireless a LED più venduto al mondo.

Include

Oftalmoscopio Vantage Digitale Wireless, base di carica e alimentatore, batteria slimline aggiuntiva di polimero di litio, software Keeler, telecomando wireless digitale e valigetta.



Specifiche tecniche

Fotocamera

Interfaccia USB 2

Alimentazione Presa dall'interfaccia USB 2

Risoluzione Conforme al modello di prova 6 di gruppo 2 sul MODELLO DI PROVA USAF 1951 (in conformità con la normativa MIL-STD150A), quando utilizzato con una lente da 20D

Cavo Per collegare la fotocamera a un PC, Keeler raccomanda di usare un cavo USB 2.0 tipo A a mini 5-pin lungo al massimo 5 metri (a volte imballato come cavo USB 2.0 tipo A a mini B)

Convergenza

Range L'immagine della fotocamera può essere regolata di ± 7 gradi

Distanza operativa

Range Distanza operativa nominale 440 mm. La suddetta risoluzione verrà mantenuta a una distanza tra 350 mm e 650 mm dallo strumento all'occhio in esame con una lente da 20D

Sistema operativo

Usare con Windows 7 e Windows XP

Vantage Plus

Comandi Sono stati mantenuti tutti i comandi e le caratteristiche del Vantage Plus

Regolazione

Regolazione verticale Per la regolazione verticale girare la vite di registrazione situata sul supporto dello specchietto. Regolare l'immagine di modo che la fascia luminosa sia al centro

Regolazione orizzontale Impostata in fabbrica

Profondità di campo ± 35 mm @ 440 mm

Caratteristiche fisiche

Dimensioni Il Vantage Plus Digitale è di circa 50 mm più lungo del Vantage Plus standard

Peso Il peso totale del Vantage Plus Digitale completo è di 662 g (Vantage Plus 596 g)

Nota: la distanza e il range varieranno secondo i diversi errori refrattivi dell'utilizzatore. Per ottimizzare le prestazioni di questo prodotto, l'utilizzatore dovrebbe usare degli ausili per la correzione degli errori refrattivi e adottare una distanza operativa di circa 450 mm (dal lato anteriore dello strumento all'occhio in esame) quando si utilizza una lente da 20D.

NUOVO Vantage Plus LED Convertibile

Illuminazione bianca brillante per una visione migliore della retina

Siamo lieti di presentare il nuovo ed eccezionale Vantage Plus LED Convertibile.

Acquistando il Vantage Plus LED, riceverete automaticamente una lampadina allo xeno per cui potrete scegliere l'illuminazione che preferite senza ulteriori spese.

Il colore più freddo del LED naturale offre una illuminazione più bianca e brillante, una maggior durata della batteria, la libertà di non dover comprare lampadine e un'aspettativa di vita fino a 10.000 ore.

Clinicamente, l'abbinamento di ottica superiore e illuminazione LED naturale potrebbe fornire un maggior dettaglio, permettendovi di individuare patologie della retina che non erano visibili usando l'oftalmoscopio binoculare indiretto (BIO) con lampadina allo xeno.



La nostra nuova batteria slimline di polimero di litio è altrettanto leggera e compatta del nuovo mini iPod.

(la graffetta indica la scala)



Lunghissima durata, luce più brillante e più bianca, maggior dettaglio



25% più brillante delle lampadine standard



La nuova batteria slimline di polimero di litio pesa solo 53 grammi



La combinazione di LED naturale e batteria di polimero di litio può dare fino a 6 ore di utilizzo con una sola carica

"La temperatura colore più fredda della sorgente luminosa LED naturale ha generato un livello di nitidezza dell'immagine che non ho mai riscontrato con un altro BIO"

Todd J. Purkiss, M.D., Ph.D., Capo Specializzandi, Oftalmologia e Scienze visive, Università di Louisville

Unico - Sistema Ottico Intelligente (IOS) (Brevettato n. US8132915B)

Finalmente, adesso quando cambiate l'apertura, l'ottica e gli specchietti si regolano automaticamente, senza bisogno di azionare un'altra leva!

Keeler ha ideato questo eccezionale movimento monopasso per rendere più facili e veloci gli esami.

Grazie al meccanismo (IOS) (brevettato), quando selezionate l'apertura piccola, media o grande, l'ottica si regola automaticamente, fornendo visioni stereoscopiche tridimensionali della retina per tutte le grandezze di pupilla.

Pupilla grande

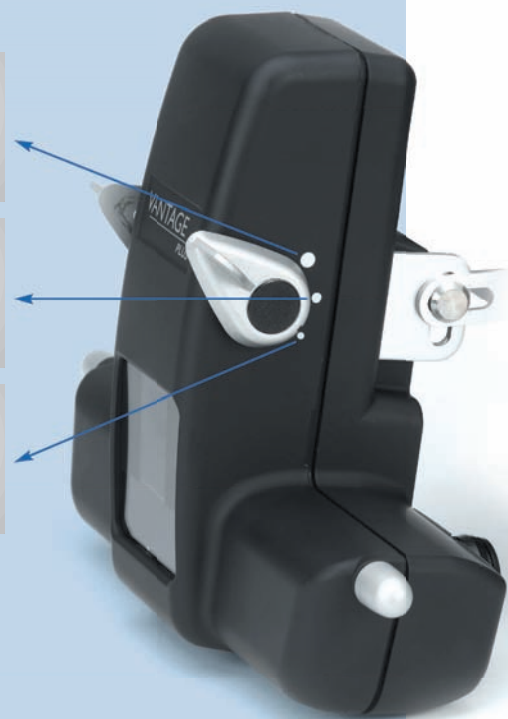
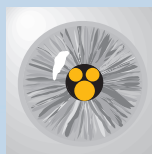
Durante l'esame di una pupilla grande completamente dilatata l'ottica si separa e la sorgente luminosa rimane nella posizione superiore, ottenendo la massima stereopsi.

Pupilla intermedia

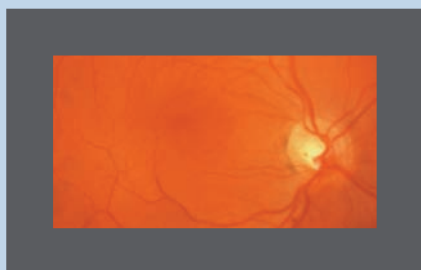
L'ottica di visione e le sorgenti luminose sono in "posizione intermedia" per massima stereopsi.

Pupilla piccola

Durante l'esame di una pupilla piccola, l'ottica di visione e la sorgente luminosa convergono per permettere la visione della retina attraverso le pupille stereoscopicamente più piccole.

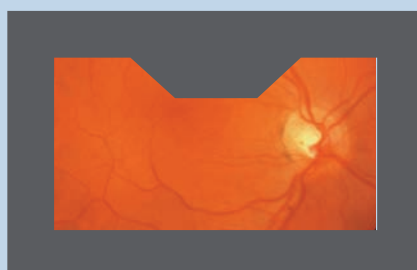


Esclusivo - L'ottica IOS permette l'imaging di pupille piccole senza nessuna ostruzione



Visione usando un Vantage Plus con ottica IOS.

Quando si seleziona la pupilla piccola, non c'è nessuna ostruzione della retina.



Visione usando sistemi ottici SENZA IOS.

Quando si seleziona la pupilla piccola, c'è un'ostruzione, riducendo i dati clinici.

Qualità ed efficienza

L'ottica di nuova concezione, abbinata alla nuova sorgente luminosa a LED naturale o allo xeno, offre immagini della retina ad alta definizione più brillanti, oltre a una maggior durata di qualsiasi batteria Keeler (idruro di metallo o litio) si usi.

15% più leggero

Il Vantage Plus utilizza avanzati materiali tecnici testurizzati che contribuiscono a renderlo più leggero, più piccolo e più compatto senza compromettere la nota fama di robustezza, affidabilità e qualità dei prodotti Keeler.

Comodo e perfettamente bilanciato

Destinato a dare il massimo confort, un nuovo cinghiera morbida e imbottita si regola e adatta perfettamente a qualsiasi forma e grandezza della testa.



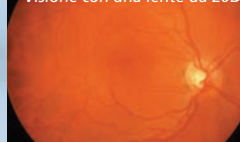
Unico - La nuova lente HiMag™ (brevettata) si monta e smonta facilmente a scorrimento

Questa caratteristica eccezionale è disponibile solo con il Vantage Plus indiretto. Offre 1.6X di ingrandimento aggiuntivo rispetto a una sola lente condensatore, producendo immagini stereoscopiche superiori.

L'ottica multistrato resistente ai graffi garantisce sempre immagini di alta qualità e si può semplicemente escludere la lente HiMag™ quando non è necessaria.



Visione con una lente da 20D



Visione con una lente da 20D e la lente Keeler HiMag™



Nuova ottica ad alto contrasto

La nuova ottica di visione compatta e ad alto contrasto utilizza una illuminazione a LED naturale o allo xeno che fornisce ogni volta immagini della retina nitide, senza abbagliamento e di qualità superiore.



Più brillante



Filtri e aperture

L'ottica del Vantage Plus incorpora filtri IR/UV con filtri opzionali e una scelta di 3 aperture, oltre a un diffusore di luce morbida.

Distanza interpupillare: 48 - 76 mm



Il nuovo specchietto per uso didattico si monta e smonta facilmente a scorrimento

Grazie al nuovo specchietto scorrevole per uso didattico, due osservatori possono visionare la retina contemporaneamente.



Nuova valigetta professionale compatta!

Trasportate il vostro strumento in questa elegante valigetta, che potete usare su rotelle o portare a tracolla.



“Nell’insieme, è il miglior oftalmoscopio binoculare indiretto che abbia mai usato”

*Mr J McAllister FRCS, FRCoph,
Primario chirurgo oftalmico, Windsor*

Opzioni di alimentazione wireless

La tecnologia senza fili Keeler vi permette di spostarvi da un locale all'altro senza nessuna restrizione. I caricatori possono essere posizionati su tavolo o montati a muro e includono una batteria al litio aggiuntiva, qualora fosse necessaria.

Alimentazione affidabile assicurata

Il sistema wireless Keeler include di serie due batterie (ultrapiatte) al litio la cui durata è tale che possono passare dei mesi prima che sia necessario ricaricarle.

Nuova batteria di polimero di litio ultrapiatta

La nuova batteria slimline di polimero di litio offre fino a 6 ore di esercizio, pesa solo 53 grammi ed è di quasi il 70% più leggera della batteria standard. Inoltre è molto più piccola e si può tenerla perfettamente nel palmo della mano.

Batteria al litio standard

La nostra batteria al litio standard dura fino a 11 ore ed entra alla perfezione nell'unità di carica.



Lunga durata



Batteria al litio standard



Più leggera



Lunga durata



Nuova batteria slimline di polimero di litio



Nuova batteria slimline di polimero di litio



Batteria al litio standard

“Ho usato il Plus quasi giornalmente per quattro mesi prima di dover ricaricare la batteria”

Todd J. Purkiss, M.D., Ph.D., Capo Specializzandi, Oftalmologia e Scienze visive, Università di Louisville

Nuovo caricatore senza fili ultrapiatto

Il nuovo caricatore montabile a muro continua ad essere altrettanto duraturo del caricabatteria senza fili standard, con il vantaggio di alloggiare la batteria aggiuntiva nello scomparto superiore.



Nuovo caricatore slimline senza fili



Nuovo caricatore slimline senza fili

Il caricatore ha un bottone di facile rilascio per l'estrazione della batteria aggiuntiva.

Opzioni di alimentazione cablata

SmartPack

SmartPack è un elegante sistema di alimentazione che abbina 3 opzioni in un unico prodotto.



Lunga durata



SmartPack

Non sarà più necessario comprare un sistema portatile per uso a domicilio, un altro sistema da montare a muro e un altro da tavolo.



WallPack

WallPack

Alternativamente, se l'alimentatore deve essere fisso, si può comprare il WallPack che si monta perfettamente a muro. L'oftalmoscopio indiretto può essere montato sulla staffa in dotazione.

Qual è il sistema giusto per voi?

Vita utile del Vantage Plus		
Alimentazione	LED naturale	Lampadina
Batteria slimline	6 ore*	1,5 ore*
Batteria standard	11 ore*	2,5 ore*
SmartPack	17 ore*	4,25 ore*

*Questo valore è basato sulla illuminazione utilizzata alla potenza di esame normale.

Keeler Ltd.

Clewer Hill Road, Windsor
Berkshire, SL4 4AA
Tel: +44 1753 857177
Fax: +44 1753 827145
Email: info@keeler.co.uk
Sito web: www.keeler.co.uk

Keeler Instruments Inc.

456 Parkway, Broomall
PA 19008 USA
Tel: 1 610 353 4350
Fax: 1 610 353 7814
Email: keeler@keelerusa.com
Sito web: www.keelerusa.com



Keeler