

## BT SPLINT TUTORE PER LASSITÀ DI CARPO O TARSO

GUARDA IL  
VIDEO TUTORIAL



È studiato per sostenere l'articolazione radio-carpica, carpo-metacarpica e tarso-metatarsica, sia delle zampe anteriori che di quelle posteriori. Per cani che soffrono di patologie come: iperestensione o iperflessione del carpo o del tarso, distorsioni legamentose, stiramenti, infrazioni ossee di lieve entità risolvibili qualora il trattamento conservativo sia preferibile all'intervento chirurgico. Nel caso di utilizzo sulla zampa anteriore, consigliamo anche BT Joint, in quanto il suo impiego sulla zampa sana aiuterà il cane a compensare meglio il carico che la stessa deve sopportare a causa del deficit dell'altra zampa. Se BT Splint è utilizzato per la zampa posteriore, consigliamo l'utilizzo di BT joint per entrambe le zampe anteriori.

Una volta montato il tutore attorno alla zampa del cane non è necessario che i 2 bordi bianchi siano chiusi attorno alla zampa fino a toccarsi, in quanto la chiusura del tutore è determinata dalle fasce blu e l'azione di tutoraggio è data dalla stecca presente nella parte posteriore del tutore.

### VANTAGGI

Efficacia, praticità, ergonomia: il tutore per lassità BT Splint riunisce tutto questo. La stecca metallica in resistente materiale modellabile inserita all'interno del tessuto, segue la parte posteriore dell'avambraccio fino ad accogliere il cuscinetto plantare stabilizzando l'area interessata e permettendo al cane un buon movimento. Ideale anche come protezione per bendaggi inseriti all'interno, permette tempi di recupero più rapidi.

### CARATTERISTICHE

- ▶ Le taglie XXS e XS vanno bene anche per i gatti.
- ▶ Stecca metallica in resistente materiale modellabile.
- ▶ Il tutore può essere utilizzato sia nel pre che nel post operatorio.
- ▶ Tessuto traspirante e lavabile a mano.
- ▶ Vestibilità.

### RACCOMANDAZIONI D'USO

- ▶ Durante il periodo di costrizione, è consigliabile non lasciare il cane solo per troppo tempo, perché potrebbe cercare di rimuovere il tutore, mordendolo o graffiandolo.

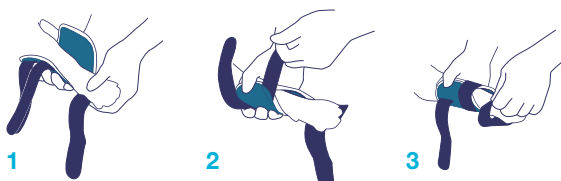
- ▶ Il tutore è studiato per ambienti interni. Per evitare di danneggiarlo con l'uso all'aperto è necessario far indossare al cane una scarpetta o calzina protettiva, acquistabile in qualsiasi negozio di animali.

### MISURE

Le misure sono puramente indicative, alcune razze possono non coincidere con le taglie indicate. Se utilizzato per le zampe posteriori, scegliere la taglia inferiore rispetto ai pesi indicati (ad esempio: se il cane pesa 27 kg, per la zampa anteriore scegliere la taglia M, per la zampa posteriore scegliere la taglia S).

XXS	XS	S	M	L
fino a 2 kg	fino a 5/7 kg	fino a 15 kg	fino a 25/30 kg	da 30 kg

La stecca è già modellata ma può esserne modificata l'angolazione dal veterinario in caso di necessità. La stecca deve essere modellata dal veterinario prima sull'arto sano (anteriore o posteriore) per garantire la corretta angolazione della zampa con patologia.



### PREZZI

XXS	66,90 €
XS	66,90 €
S	94,90 €
M	94,90 €
L	106,90 €

(I prezzi indicati sono IVA inclusa)