



BT Neck Eco nasce come alternativa al classico collare di Elisabetta, lo supera con prestazioni d'eccellenza unendo efficacia e massimo comfort.

La sua funzione è quella di evitare che il cane o il gatto possano mordere e quindi rimuovere punti di sutura a seguito di un intervento chirurgico. Utile anche nei casi di disturbi ossessivo-compulsivi.

Il collare è realizzato in vellutino nero traspirante, dove all'interno è presente un materiale più rigido la cui funzione è quella di impedire all'animale di ruotare il collo per raggiungere le eventuali ferite.

Nel cane evita il leccamento delle zone del torace, del ventre, dei fianchi rendendo difficile il raggiungimento delle zone vicino alla zampa anteriore (da gomito a spalla). Anche la zona perianale, coinvolta da eventuali interventi di asportazione di ghiandole, fistole o altro, risulta protetta.

Nel gatto è utile esclusivamente a seguito di interventi di sterilizzazione eseguiti sia su maschi che su femmine.

#### VANTAGGI

Maggiore praticità nell'applicazione e la minore invasività rispetto al collare elisabettiano (il cane può mangiare e bere senza costrizioni).

#### CARATTERISTICHE

- ▶ Tessuto traspirante ma non impermeabile.
- ▶ Il tutore può essere utilizzato sia nel pre che nel post operatorio.
- ▶ Vestibilità.
- ▶ Lavabile a mano.

#### RACCOMANDAZIONI D'USO

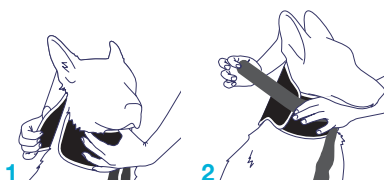
- ▶ Il collare BT Neck Eco non è indicato per le razze di levrieri e bulldog. Il collo lungo dei primi non permette una stabilità del tutore, mentre il collo corto e tozzo del bulldog non permette l'applicazione di collari.
- ▶ Per un utilizzo corretto, è importante che il collare sia ben stretto intorno al collo, per evitarne la roteazione.
- ▶ Durante la convalescenza con BT Neck Eco, il cane può essere portato in passeggiata utilizzando indifferentemente il collare o la pettorina.
- ▶ Nell'arco delle 24 ore, togliere il collare per 1 o 2 ore.
- ▶ Il collare non è utile in caso di intervento alle zampe anteriori (da gomito a zampa).

#### MISURE

Disponibile in sei taglie regolabili. Per determinare la taglia corretta, prendere la misura della circonferenza del collo del cane con un metro da sarta (misurare al centro del collo).

Tg.	Circonferenza collo	Prezzo
XXS	misura unica per tutti i gatti e per cani come Chihuahua o simili	27,00 €
XS	25-35 cm	27,00 €
S	35-45 cm	27,00 €
M	45-55 cm	32,90 €
L	55-65 cm	32,90 €
XL	65-75 cm	32,90 €

(I prezzi indicati sono IVA inclusa)



**NB: Questo collare ha puramente una funzione anti-leccamento.**

Nel caso in cui l'animale soffra di problemi cervicali, schiacciamento delle vertebre, problemi neurologici, il tutore più idoneo è il collare rigido ortopedico BT Neck per cani e per gatti e cani di razza Chihuahua o simili.