

BALTO OFF-ROAD CARRELLINO ORTOPEDICO REGOLABILE PER CANI DISABILI



Balto Off-Road nasce per aiutare cani con difficoltà motorie o di deambulazione dovute a patologie o anzianità.

Tra le maggiori patologie per le quali è indicato vi sono: displasia dell'anca, mielopatia degenerativa, grave artrosi agli arti posteriori, problematiche neurologiche e deficit alle articolazioni posteriori che impediscono al cane di sorreggersi autonomamente.

Il carrellino è leggero, resistente e dotato di ottima stabilità, in quanto realizzato in alluminio anodizzato. È realizzato in tre taglie regolabili in larghezza, in altezza e in lunghezza.

Sulla parte anteriore sono presenti delle fasce di sicurezza che garantiscono un'ottima vestibilità sul cane. Sulla parte posteriore è presente un'imbracatura a "X" per permettere al cane di essere sorretto comodamente durante l'utilizzo. Inoltre l'imbracatura permette le deiezioni solide e liquide senza sporcare il carrellino (es. cani incontinenti).

Balto Off-Road è fornito inoltre di un doppio invito per le zampe posteriori studiato per limitare lo stress e rilassare il proprio cane durante le passeggiate.

Il carrellino è pensato per far muovere il cane su qualsiasi tipo di terreno in quanto le ruote di gomma garantiscono un'ottima stabilità. È fornito completo di maniglia superiore che può essere agganciata in caso di necessità; questa permette al padrone di sorreggere il supporto in casi di gravi difficoltà motorie o per aiutare il cane a superare un ostacolo, come salire/scendere gradini o marciapiedi.

Tutte le fasce di sicurezza sono rivestite in morbido e traspirante materiale Balto e sono lavabili a mano.

CARATTERISTICHE

- ▶ Leggero.
- ▶ Regolabile in tutte le direzioni.
- ▶ Resistente.
- ▶ Protezione fasce morbide, traspiranti e lavabili.

RACCOMANDAZIONI D'USO

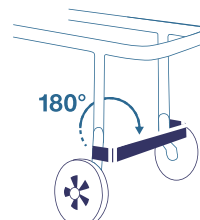
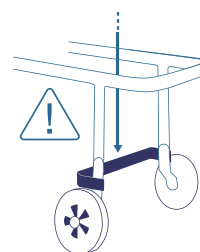
- ▶ Tutte le viti presenti sono dotate di dadi auto-bloccanti, una volta regolato il carrellino dal padrone, gli stessi devono essere avvitati fino in fondo.

NB: l'asta regolabile di collegamento presente alla base delle ruote deve essere sempre avvitata nella parte più bassa del carrellino; soprattutto se lo stesso viene utilizzato da cani molto pesanti (oltre i 35 kg).

NB: l'asta regolabile può essere ruotata di 180 gradi per permettere al cane di usare le zampe posteriori per camminare, ad esempio in fase di riabilitazione.

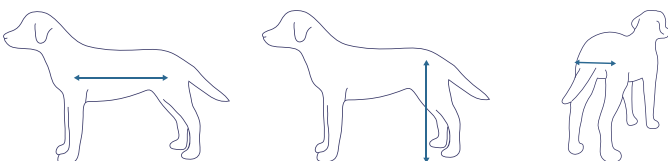


Fascia accorciabile





COME PRENDERE LE MISURE



A Lunghezza:
- Centro spalla
- Centro coscia

B Altezza:
- misura dall'anca a terra

C Larghezza:
- misurare il cane da dietro in orizzontale

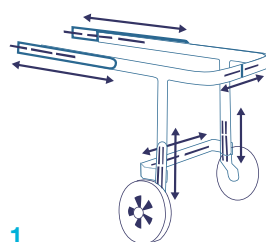
Dopo aver attentamente calcolato le misure A, B, C e pesato il cane, verificare la tabella.

MISURE in centimetri (cm)

PREZZI

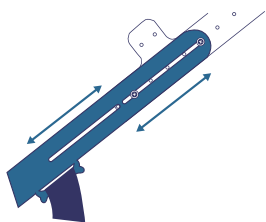
Tg.	A	B	C	Peso	
S	22-32	15-30	10-20	5-14 kg	299,00 €
M	33-54	31-50	21-26	15-26 kg	349,00 €
L	55-85	≥ 50	27-35	27-50 kg	399,00 €

(i prezzi indicati sono IVA inclusa)



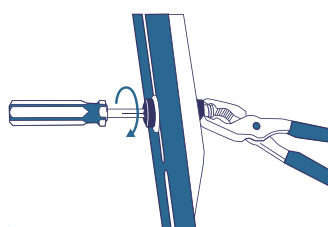
1

Regolazione delle aste. La prima cosa da fare è far scorrere le aste in alluminio alle dimensioni stimate. Per regolare le aste del carrellino in altezza, lunghezza e larghezza è necessario rimuovere le viti e i dadi auto-bloccanti utilizzando un cacciavite a stella e una pinza.



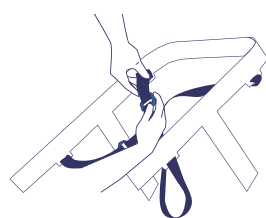
2

Una volta regolato è necessario serrare ben strette tutte le viti e i dadi auto-bloccanti per evitare che nel tempo le sollecitazioni date dall'utilizzo allentino le viti stesse, perdendo rigidità e stabilità.



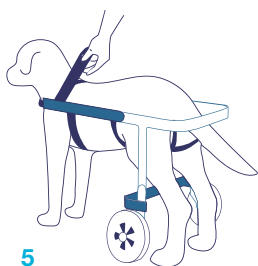
3

Regolare le fasce di sostegno anteriori. Ogni tirante è regolabile in lunghezza a seconda della taglia del proprio cane.



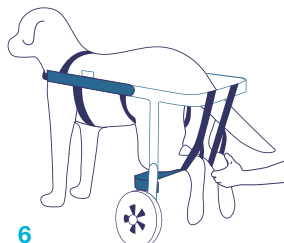
4

Per la regolazione dell'imbracatura ad 'X', dove inserire le zampe posteriori del cane, è necessario staccare l'imbottitura in velluto e allargare o stringere le fettucce tramite il passante doppia luce in plastica.



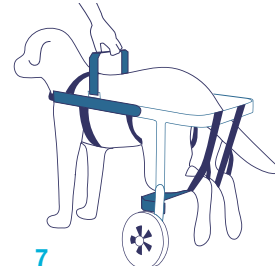
5

Inserire il cane all'interno del carrellino chiudendo successivamente la fascia superiore e regolando con cura la fascia anteriore e ascellare/sternale.



6

Durante l'utilizzo del carrellino è possibile infilare le zampe posteriori del cane nei due inviti in vellutino per limitare lo stress delle articolazioni dato durante il movimento.



7

Balto Off-Road è fornito di una maniglia per il trasporto e il sollevamento del proprio cane, utile nei casi più gravi dati da una quasi o totale mancanza di movimento.