



## PRO-KOLIN Advanced

**PRO-KOLIN ADVANCED** è un mangime complementare dietetico in pasta appetibile, destinato a particolari fini nutrizionali con microrganismi stabilizzatori della flora intestinale e diverse fonti prebiotiche, per la stabilizzazione della digestione fisiologica nel cane e nel gatto. La nuova formula avanzata contiene un livello ottimale di agenti leganti e fibre per supportare la funzione gastrointestinale in caso di rischio di disturbi digestivi e periodi nei quali tali disturbi sono presenti. Aggiungere all'alimentazione quotidiana secondo quanto riportato in tabella.

Si consiglia di impiegare Pro-Kolin Advanced per 2-3 giorni e proseguire associando il Synbiotic D-C mangime complementare ricco di prebiotici e probiotici per un supporto completo della funzionalità del tratto gastrointestinale.

### Pro-Kolin Advanced 15ml e 30ml

Peso dell'animale	Razione giornaliera raccomandata	Frequenza
<5 kg	2 ml	Due volte al dì*
5-15 kg	3 ml	Due volte al dì*
15-30 kg	5 ml	Due volte al dì*
>30 kg	7 ml	Due volte al dì*

\*può essere assunto 3 volte al dì nella settimana iniziale



**PRO-KOLIN ADVANCED GATTO 15 ml**



**PRO-KOLIN ADVANCED CANE 15 ml**



**PRO-KOLIN ADVANCED CANE 30 ml**



**Siringa maneggevole di facile utilizzo**



**Formulazione nuova e migliorata**



**Aromi nuovi e altamente appetibili:** sapori diversi pensati appositamente per le esigenze di cani (aroma di fegato) e gatti (sapore di pollo)! Entrambi i sapori sono artificiali, non contengono proteine o allergeni.



## PRO-KOLIN Advanced per cani e gatti

Siringa calibrata  
disponibile per gatti  
nel formato da 15 ml  
e per cani nei formati  
da 15 ml e 30 ml



### RIFERIMENTI

- Bliss D, Jung H, Savik K et al. Supplementation with dietary fiber improves fecal incontinence. Nurs Res 2001; 50(4): 203-213.
- Ashraf W, Lof J, Jin G, Quigley E. Comparative effects of intraduodenal psyllium and senna on canine small bowel motility. Aliment Pharmacol Ther 1994; 8(3): 329-336.
- Leib M. Treatment of chronic idiopathic large-bowel diarrhea in dogs with a highly digestible diet and soluble fiber: a retrospective review of 37 cases. J Vet Intern Med 2000; 14(1): 27-32.
- Haladová E, Mojžišová J, Smrčo P et al. Immunomodulatory effect of glucan on specific and nonspecific immunity after vaccination in puppies. Acta Vet Hung 2011; 59(1): 77-86.
- Stuyven E, Verdonck F, Van Hoek I et al. Oral administration of beta-1,3/1,6-glucan to dogs temporarily changes total and antigen-specific IgA and IgM. Clin Vaccine Immunol 2010; 17(2): 281-285.
- Nixon S. (2018); in submission; data on file.



PRODOTTO DISTRIBUITO DA BIOFORLIFE ITALIA SRL  
Via Puccini 1, 20121 MILANO - Tel. 02 878298  
info@therapetbioforlife.com - www.therapet.it



# PRO-KOLIN Advanced

Mangime complementare dietetico per cani e gatti  
destinato a particolari fini nutrizionali

STABILIZZAZIONE  
DELLA DIGESTIONE  
FISIOLOGICA



In caso di rischio di disturbi digestivi e periodi nei quali tali disturbi sono presenti



**THERAPET**  
NUTRITION





## PRO-KOLIN Advanced

### PROBIOTICI

Pro-Kolin Advanced contiene il batterio probiotico *Enterococcus faecium* (NCIMB 10415) 4b1707, registrato in Unione Europea. *Enterococcus faecium* è in grado di sopravvivere attraverso il tratto digestivo per la massima efficacia, supportando l'intestino a mantenere un buon livello di batteri benefici e a limitare le specie non benefiche.

### PREBIOTICI

Il prebiotico Preplex® è una combinazione di due diversi tipi di prebiotici: frutto-oligosaccaride (FOS) e acacia (gomma arabica). Questa combinazione unica supporta la crescita di batteri benefici in diversi tratti dell'apparato digestivo: Colon prossimale - I FOS contribuiscono a mantenere il benessere del colon in quanto non vengono digeriti dagli enzimi nell'intestino tenue. Nel colon, i FOS vengono rapidamente fermentati da alcuni batteri benefici (*Bifidobacterium* spp. e *Lactobacillus* spp.) che in questo modo aumentano di numero. Colon distale - La gomma di acacia ha un aspetto fortemente ramificato e una struttura complessa in modo da fermentare più lentamente nel colon distale.

### PECTINA

La pectina è una fibra solubile che viene rapidamente fermentata nel colon. Oltre ad essere un efficace prebiotico, ha anche un effetto lenitivo sul rivestimento intestinale.

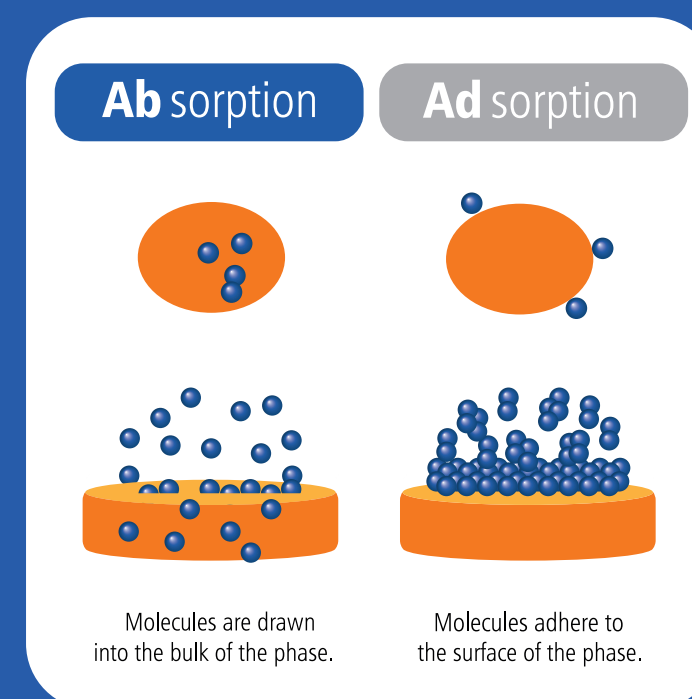
### PSYLLIUM

Lo psyllium è una fibra dietetica solubile che ha la capacità di assorbire l'acqua in eccesso a livello del tratto gastrointestinale per formare una sostanza viscosa, simile al gel. Aumenta la viscosità fecale promuovendo la normalizzazione del tempo di transito intestinale.<sup>1,2,3</sup>



### SOSTANZE LEGANTI

Pro-Kolin Advanced contiene alcuni tipi di argilla come legante per supportare la normale funzione digestiva. Forme di argilla diverse hanno differenti proprietà che incidono sulla loro capacità di assorbimento e adsorbimento:



**ASSORBIMENTO** - il liquido in eccesso presente all'interno del tratto gastrointestinale penetra nella molecola di argilla.

**ADSORBIMENTO** - è la capacità di legare composti come batteri, virus e enterotossine sulla superficie esterna della molecola di argilla. L'uso combinato di caolino dotato di un'ottima capacità assorbente e di montmorillonite ad elevato potere adsorbente, garantisce un equilibrio ottimale tra assorbimento e adsorbimento, fornendo un doppio vantaggio per l'animale.

### BETA-GLUCANI

I beta-glucani sono in grado di supportare il sistema immunitario innato. Cellule immunitarie come i macrofagi, sono dotate di recettori della dectina-1 che riconoscono e rispondono ai beta-glucani determinando un aumento dell'attività antimicrobica, un miglioramento della difesa cellulare e della resistenza alle malattie.<sup>4,5</sup>



### TAURINA

*Presente solo in Pro-Kolin Advanced per gatti*

È un aminoacido essenziale per i gatti ed è necessario per supportare molti processi fisiologici quali la vista, la digestione, la funzionalità del muscolo cardiaco e il mantenimento del sistema immunitario sano. Le diete casalinghe, che possono essere raccomandate per i gatti con disturbi digestivi, sono spesso carenti di taurina. Pro-Kolin Advanced per gatti fornisce un valido supporto per mantenere buoni livelli di taurina durante tutto il periodo in cui sia necessario ricorrere a tali diete.

## EVIDENZE SCIENTIFICHE

In uno studio condotto su 148 cani, PRO-KOLIN ADVANCED ha migliorato significativamente l'esito clinico rispetto al placebo.<sup>6</sup>

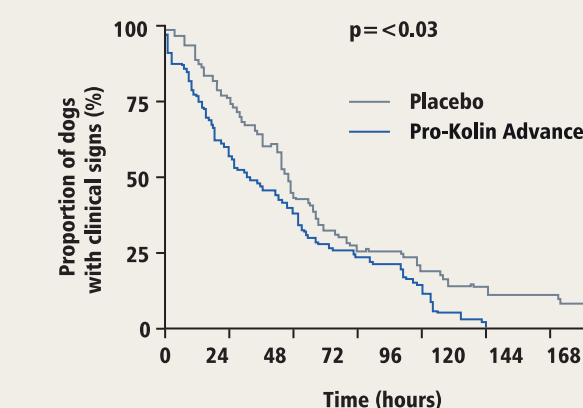


GRAFICO 1

Nel tempo è stata evidenziata una riduzione significativamente maggiore nella percentuale di cani con segni clinici del gruppo dove è stato impiegato Pro-Kolin Advanced (PKA) rispetto al gruppo placebo ( $p = 0,047$ , IC 95% da 1,01 a 2,30, PKA  $n = 55$ , placebo  $n = 60$ ).

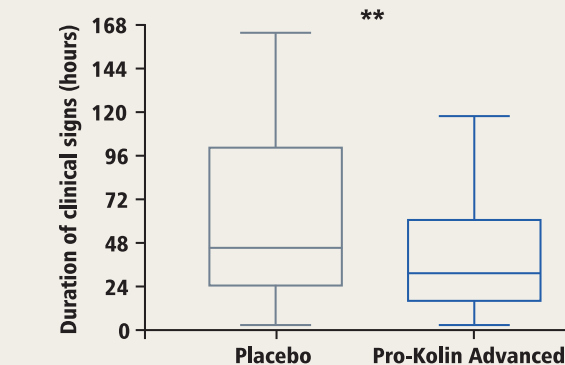


GRAFICO 2

I cani del gruppo Pro-Kolin Advanced (PKA) hanno avuto una durata più breve dei segni clinici rispetto ai cani del gruppo placebo ( $p = 0,004$ , T-test non accoppiato, durata media (ore): PKA =  $42 \pm 5$  ore, placebo =  $69 \pm 7$  ore; differenza tra le medie  $27 \pm 9$  ore, IC al 95% da 9 ore a 45 ore; PKA  $n = 51$ , placebo  $n = 58$ ).

