

THERATEST

Test Diagnostico Leptospira IgM Theratest

Esclusivamente per uso veterinario

Descrizione

Il kit per la diagnosi rapida della Leptospirosi THERATEST si basa sulla tecnica immunocromatografica ed è progettato per la determinazione qualitativa di anticorpi IgM di Leptospira in sangue intero, siero o plasma di cane.

Il test è costituito da un pozzetto rotondo dove si aggiunge il campione e da una zona dei risultati contenente la linea T (linea di Test) e la linea C (linea di controllo). Una volta messo il campione nel pozzetto, ha inizio la migrazione per capillarità lungo la membrana. Se il risultato è negativo, comparirà una sola fascia colorata nella zona C. La fascia nella zona C compare sempre, dato che si tratta di una fascia di controllo e che indica la corretta esecuzione del test. Se il risultato è positivo, oltre alla fascia C, comparirà una fascia colorata anche nella zona di test (linea T).

Materiali forniti

1. Test confezionati singolarmente in buste di alluminio
2. Pipette usa e getta per dosare il campione
3. Flaconcino con reagente
4. Istruzioni d'uso

Precauzioni

1. Esclusivamente per uso veterinario
2. Per un risultato ottimale seguire attentamente le istruzioni di utilizzo
3. Tutti i campioni devono essere manipolati come potenzialmente infettivi. Lavare e disinfettare le mani dopo la manipolazione. Evitare la formazione di aerosol quando si distribuisce il campione.
4. Non aprire o estrarre il test dal suo sacchetto di alluminio individuale fino a quando non sarà effettivamente utilizzato.
5. Non usare il test se l'involucro è rotto o danneggiato.
6. Non riutilizzare.
7. Tutti i componenti del test devono trovarsi a temperatura ambiente prima di utilizzarlo.
8. Non utilizzare dopo la data di scadenza stampata sulla scatola e il contenitore in alluminio.
9. La qualità dei componenti del kit è stata tarata in modo specifico per ogni lotto. Non mischiare con altri componenti o reattivi provenienti da lotti diversi.

Conservazione e stabilità

Il kit deve essere conservato ad una temperatura tra i 2° e i 30°C. Nel rispetto di queste condizioni, viene garantita la stabilità fino alla data di scadenza stampata sulla scatola e sul contenitore individuale.

Il kit è stato progettato per essere conservato a temperatura ambiente. Anche se può essere conservato in frigorifero, si raccomanda di farlo a temperatura ambiente, per evitare di dovere aspettare che i reagenti raggiungano la temperatura ambiente, necessaria al loro utilizzo.

NON CONGELARE. Non esporre direttamente alla luce solare per un periodo di tempo prolungato.

Raccolta e preparazione del campione

Il test può essere realizzato con siero, plasma o sangue intero.

SANGUE INTERO

Prelevare un campione di sangue tramite i metodi tradizionali e raccoglierlo in una fiala con anticoagulante (Eparina, EDTA o citrato). Il sangue deve essere analizzato entro le 4 ore successive all'estrazione. Se non fosse possibile, si può conservare in frigorifero tra i 2° e gli 8°C, fino ad un massimo di 24 ore. **NON SURGELARE.** I campioni sottoposti ad emolisi possono alterare il risultato.

PLASMA

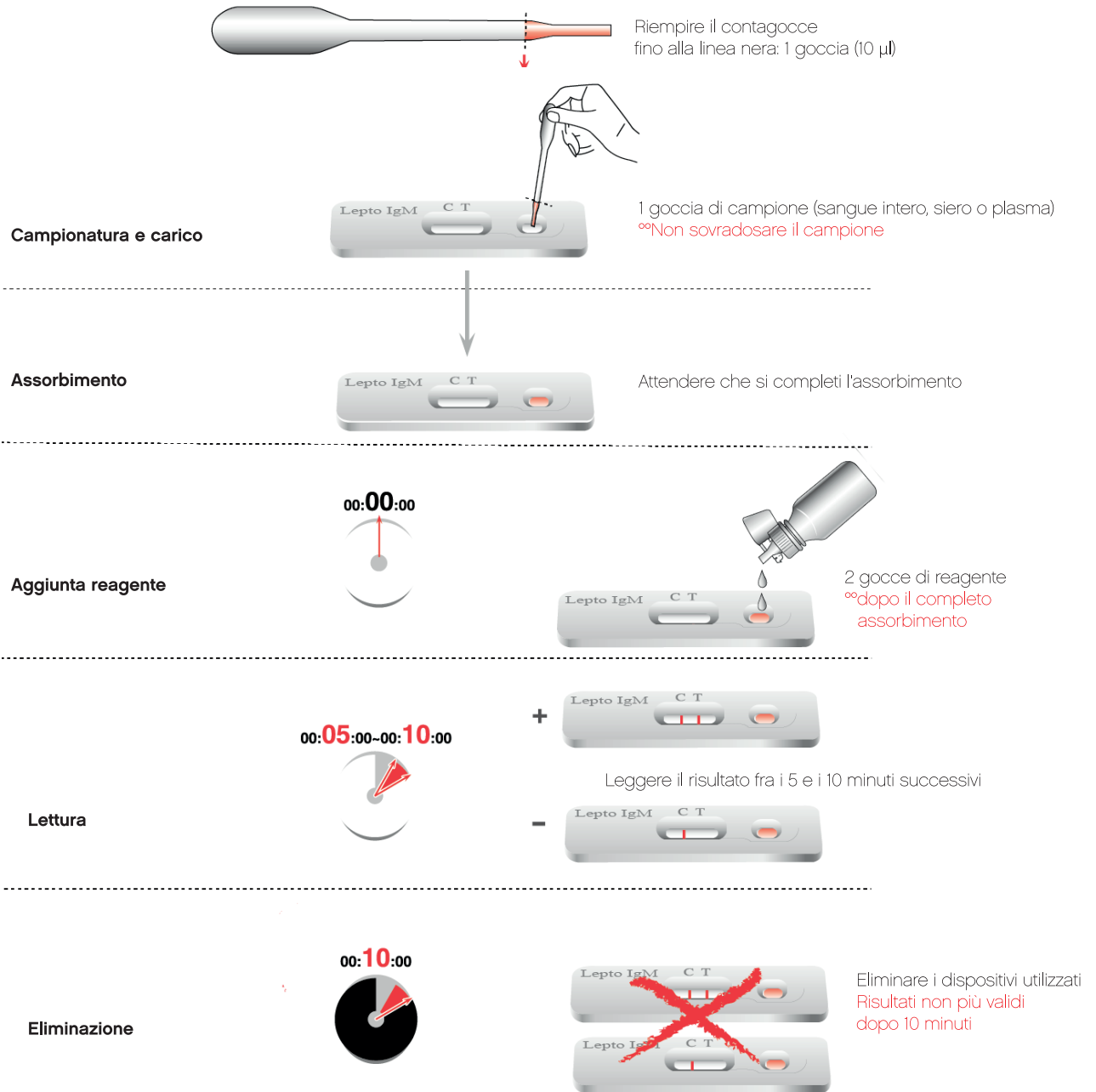
Prelevare un campione di sangue tramite i metodi tradizionali e raccoglierlo in una fiala con anticoagulante (Eparina, EDTA o citrato). Separare il plasma mediante centrifuga. Il plasma si conserva refrigerato ad una temperatura tra i 2° e gli 8°C fino ad un massimo di 72 ore. Per una conservazione più prolungata, deve essere surgelato ad una temperatura inferiore a -20°C. Se il campione è stato conservato refrigerato, bisogna aspettare che raggiunga la temperatura ambiente, prima di procedere al test.

SIERO

Prelevare un campione di sangue tramite i metodi tradizionali e raccoglierlo in una fiala pulita **SENZA ANTICOAGULANTE**. Separare il siero mediante centrifuga. Il siero si conserva refrigerato ad una temperatura tra i 2° e gli 8°C fino ad un massimo di 72 ore. Per una conservazione più prolungata, deve essere surgelato ad una temperatura inferiore a -20°C. Se il campione è stato conservato refrigerato, bisogna aspettare che raggiunga la temperatura ambiente, prima di procedere al test.

THERATEST

BIOFORLIFE ITALIA SRL
Via Puccini 1, 20121 - Milano (Italia)
T. 02878298



Interpretazione dei risultati

1. Risultato negativo.

Presenza di un'unica fascia (fascia controllo) nella zona C della finestra di risultati



2. Risultato positivo.

Presenza di due fasce di colore porpora (T e C) nella finestra di risultati. Il risultato si considera positivo, indipendentemente da quale fascia appare per prima



3. Risultato non valido.

Se la fascia C non appare, il risultato non è valido. Le cause possono essere legate a una procedura errata o a un test deteriorato.



LIMITAZIONI DEL TEST

Nonostante il kit diagnostico THERATEST Leptospira abbia un'elevata sensibilità e specificità, non si può escludere una piccola incidenza di risultati falsi positivi o negativi. Ugualmente ad altre procedure di laboratorio, una diagnosi clinica

definitiva non deve basarsi soltanto sull'esecuzione di un test, ma deve essere l'insieme di una serie di risultati clinici e di laboratorio. In caso di dubbio, ripetere il test e confrontarlo con altri metodi diagnostici.